

Avler for bedre **liv**

geno



Juni 2026 - Oktober 2026

OKSEKATALOG

2-2026

ELITEOKSER JUNI-OKTOBER 2026



12488 NR Lind-PP



12491 NR Horne-PP



12492 NR Vigdal-PP



12493 NR Tveraaen-PP



12494 NR Dalsete



12495 NR Staurset-PP



12496 NR Kvenmoen-ET



12497 NR Negard



12498 NR Myrheim-P



12502 NR Sundheim-P



12503 NR Grude-PP



12504 NR Skjeldal-PP



12505 NR Flitti-P



12508 NR Monstadhaug-P-ET



12511 NR Nigard-PP



12514 NR Lendeberget-PP



12517 NR Folen-PP



12518 NR Jonstuen-PP



12519 NR Nyrnes



12521 NR Hogset



12522 NR Gronlio-P



12523 NR Skeide-P



12524 NR Somna



12527 NR Helbostad-P



NRF

NRF eliteokser

Oksenr. og navn	Far	Mjølkeevne		Kjøtt	Utmjølking		Eksteriør		Lynne	Fruktbarhet døtre	Kalv. vansker		Dødfødsler		Sjukdom		Avlsverdi
		KG mjølk	% fett		Hastighet	Lekkasje	Bein og klauver	Jur			Far til kalv	Far til ku	Far til kalv	Far til ku	Jurhelse	Andre	
12488 NR Lind-PP	12321	122	103	101	98	99	110	127	109	95	106	100	116	104	100	102	41
12491 NR Horne-PP	12321	126	103	101	85	112	106	128	101	110	104	106	111	94	102	97	57
12492 NR Vigdal-PP	12322	119	103	114	110	92	112	112	102	110	121	91	126	99	110	89	43
12493 NR Tveraaen-PP	12297	124	113	88	99	106	115	117	107	107	119	92	121	98	123	83	50
12494 NR Dalsete	12349	115	124	90	100	97	99	121	92	123	110	98	122	121	118	98	53
12495 NR Staurset-PP	12268	123	125	91	96	115	115	106	105	114	119	101	133	109	105	110	44
12496 NR Kvenmoen-ET	12308	110	109	85	94	104	103	130	93	120	99	99	119	96	120	101	44
12497 NR Negard	12289	120	125	109	100	100	112	125	108	103	109	116	114	109	118	105	47
12498 NR Myrheim-P	12321	113	115	90	95	98	114	128	101	112	116	96	118	91	114	86	50
12502 NR Sundheim-P	12241	104	101	103	100	108	104	124	101	127	88	94	96	107	119	118	41
12503 NR Grude-PP	12328	113	110	111	119	94	120	122	103	112	101	106	110	100	120	113	54
12504 NR Skjeldal-PP	12326	116	102	91	113	97	124	137	101	111	118	112	125	101	107	96	58
12505 NR Flitti-P	12297	143	86	85	93	108	110	122	102	97	104	102	115	112	106	92	42
12508 NR Monstadhaug-P-ET	12339	119	107	92	97	101	121	130	108	110	96	112	106	107	103	108	43
12511 NR Nigard-PP	12328	117	108	95	108	100	108	127	102	116	118	102	126	105	96	122	53
12514 NR Lendeberget-PP	12305	126	105	105	122	95	123	122	109	101	102	111	102	111	79	71	43
12517 NR Folen-PP	12327	119	107	116	99	107	104	113	103	121	102	96	106	100	121	79	44
12518 NR Jonstuen-PP	12367	105	107	96	92	103	118	130	107	117	107	103	120	100	114	65	54
12519 NR Nyrnes	12342	122	111	97	109	102	99	118	97	115	107	109	118	102	92	84	39
12521 NR Hogset	12366	123	109	90	96	108	109	133	97	106	107	100	125	95	115	121	50
12522 NR Gronlio-P	12331	110	108	77	115	98	125	128	95	102	104	107	117	105	101	104	41
12523 NR Skeide-P	12339	121	113	91	110	97	117	122	121	112	117	112	130	104	106	98	45
12524 NR Somna	12339	131	105	97	114	88	117	132	115	94	111	119	123	103	105	99	48
12527 NR Helbostad-P	12328	123	109	106	109	97	110	129	113	111	112	101	119	93	101	126	50

EGENSKAPER SÆD



Kjønnsseparert sæd



SpermVital



REDX™
Kjønnsseparert sæd

EGENSKAPER OKSE



Melk



Fruktbarhet



Helse



Klauvhelse



Jur



Hastighet



Lekkasje



Kalving



Bein og klauver



Lynne



Kjøtt

TILLEGG I NAVN PÅ NRF-OKSER

NR = Norwegian Red

P = Heterozygot kolla

PP = Homozygot kolla (gir bare kolla avkom)

ET = Oksen er avkom etter embryoinnlegg

Forkortelsene følger en internasjonal standard med prefiks for rasebetegnelse og hvor P står for «Polled» og ET står for «Embryo Transfer».

Rangeringsskjema - NRF eliteokser

Rang nr	Mjolk		Kjøtt	Utmjølking		Jur	Lynne	Fruktbarhet	Jurhelse
	Kg mjolk	% fett		Hastighet	Lekkasje				
1	12505	12495	12517	12514	12495	12504	12523	12502	12493
2	12524	12497	12492	12503	12491	12521	12524	12494	12517
3	12493	12494	12503	12522	12502	12524	12527	12517	12503
4	12514	12498	12497	12504	12521	12496	12488	12496	12496
5	12491	12523	12514	12524	12517	12518	12514	12519	12502
6	12521	12493	12502	12492	12505	12508	12497	12518	12497
7	12488	12503	12527	12523	12493	12498	12493	12511	12494
8	12519	12511	12488	12519	12518	12527	12508	12495	12521
9	12527	12522	12491	12511	12496	12522	12518	12523	12518
10	12495	12496	12524	12527	12519	12491	12495	12498	12498
11	12497	12527	12519	12493	12497	12488	12503	12492	12492
12	12523	12519	12518	12497	12508	12511	12492	12503	12504
13	12508	12517	12511	12517	12511	12505	12511	12527	12523
14	12517	12518	12504	12494	12488	12502	12517	12504	12505
15	12492	12521	12508	12495	12498	12497	12504	12491	12524
16	12511	12514	12523	12502	12504	12514	12505	12508	12508
17	12504	12508	12495	12508	12527	12503	12498	12493	12495
18	12498	12524	12494	12488	12523	12523	12491	12521	12491
19	12503	12492	12498	12521	12494	12493	12502	12522	12522
20	12494	12491	12493	12505	12522	12494	12519	12497	12488
21	12522	12488	12521	12498	12514	12519	12521	12514	12527
22	12502	12504	12496	12496	12503	12517	12522	12488	12511
23	12496	12502	12505	12518	12492	12492	12496	12505	12519
24	12518	12505	12522	12491	12524	12495	12494	12524	12514

SpermVital etter egenskap

Eliteokser med SpermVital er her gruppert etter de viktigste egenskapene. Dersom inseminøren ikke har ønsket okse tilgjengelig, benytt rangeringsskjema og ta neste okse på lista.

Egenskap:

Mjolk12493, 12497, 12524
 Jur12504, 12521, 12524
 Utmjølkingshastighet12504, 12514, 12522
 Korketrekkerklauv12498, 12504, 12497
 Fruktbarhet12498, 12511, 12523
 Lynne12488, 12523, 12524
 Jurhelse12493, 12497, 12521
 Kalving12497, 12504, 12523

REDX

Sikre deg kviger fra de beste dyra med REDX



12511
NR Nigard-PP



12521
NR Hogseth



12522
NR Gronlio-P

Måltrettet bruk av kjønnsseparert sæd gir bedre kontroll
på rekruttering og avlsframgang



 NORWEGIAN RED



NRF ELITE
12488 NR Lind-PP

AVLSVERDI
41



Foto: June Witzøe/Geno fototeam

12488 NR LIND-PP, født 14.07.2024 hos Odd Arne Lind, 7607 Levanger.

EGENSKAPER SÆD

EGENSKAPER OKSE



OKSENS AVSTAMNING:

F: 12321 NR Lid-P

FF: 12101 Flostrand-P

FM: 860 Celina

M: 4392

MF: 12035 Sugaren

MM: 3633

MMF: 11826 Meland-P

Medlemspris 380 kr **Kommentar:** Gir bare kolla avkom. - Betakasein=A2/A2. - Priskategori: Basis.

EGENSKAP	60	70	80	90	100	110	120	130	140	150	160
Mjølke*	124										
Kg protein	121										
Kg mjølk	122										
Kg fett	124										
Proteinprosent	95										
Fettprosent	103										
Kjøtt*	101										
Slaktevekt	106										
Slakteklasse	98										
Fett	100										
Utmjølkning											
Hastighet	98										
Lekkasje	99										
Lynne*	109										
Fruktbarhet døtre*	95										
Antall omlop, kviger	83										
Antall omlop, kyr	93										
Ant. dg. kalving – 1.ins.	112										
Jurhelse*	100										
Klinisk mastitt	97										
Celletall	101										
Andre sjukdommer*	102										
Kalvingsvansker											
Far til kalv*	106										
Far til ku*	100										
Dødfødsler											
Far til kalv	116										
Far til ku*	104										
Holdbarhet	126										

EGENSKAP	60	70	80	90	100	110	120	130	140	150	160
Bein*	110										
Hasevinkel	93										Krokett
Beinstilling	98										Korrett
Kodeledd	120										Steil
Klauvhelse*	118										God
Korketrekkerklauv	119										Korrekte
Jur og spener*	127										
Jurdybde	112										Grunn
Speneplassing framme	124										Liten
Speneplassing bak	85										Stor
Ekstraspenner	109										Få
Jurbalanse	79										Baktungt
Jurfeste framme	121										Godt
Jurfeste bak, bredde	112										Bredt
Jurfeste bak, høyde	119										Høyt
Midtbånd	112										Godt
Spenelengde	106										Lang
Spenetykkelse	110										Tykk
Kropp											
Kroppsybde	101										Dyp
Krysshøyde	114										Høy
Kryssretning	109										Hellende
Kalvestørrelse											
Far til kalv	102										Liten
Far til ku	99										Liten
Drektighetslengde											
Far til kalv	106										Kort
Far til ku	89										Kort
Voksenvekt	89										Lav

* Egenskaper som inngår i avlsverdien

 NRF ELITE

12491 NR Horne-PP

AVLSVERDI

57



Foto: June Witzøe/Geno fototeam

12491 NR HORNE-PP, født 18.08.2024 hos Terje Sekse Horne, 6817 Naustdal.

EGENSKAPER OKSE



OKSENS AVSTAMNING:

F: 12321 NR Lid-P

FF: 12101 Flostrand-P

FM: 860 Celina

M: 639

MF: 12027 Storflor

MM: 595

MMF: 11826 Meland-P

Medlemspris 380 kr Kommentar: Gir bare kolla avkom. - Betakasein=A2/A2. - Priskategori: Basis.

EGENSKAP		60	70	80	90	100	110	120	130	140	150	160
Mjøl*	132											
Kg protein	132											
Kg mjølk	126											
Kg fett	130											
Proteinprosent	105											
Fettprosent	103											
Kjøtt*	101											
Slaktevekt	103											
Slakteklasse	99											
Fett	102											
Utmjølkning												
Hastighet	85											
Lekkasje	112											
Lynne*	101											
Fruktbarhet døtre*	110											
Antall omløp, kviger	94											
Antall omløp, kyr	108											
Ant. dg. kalving – 1.ins.	116											
Jurhelse*	102											
Klinisk mastitt	98											
Celletall	103											
Andre sjukdommer*	97											
Kalvingsvansker												
Far til kalv*	104											
Far til ku*	106											
Dødfødsler												
Far til kalv	111											
Far til ku*	94											
Holdbarhet	116											

EGENSKAP		60	70	80	90	100	110	120	130	140	150	160
Bein*	106											
Hasevinkel	92											Krokett
Beinstilling	98											Korrett
Kodeledd	112											Steil
Klauvhelse*	141											God
Korketrekkerklauv	141											Korrekte
Jur og spener*	128											
Jurdybde	112											Grunn
Speneplassing framme	109											Liten
Speneplassing bak	98											Stor
Ekstraspenner	112											Få
Jurbalanse	102											Baktungt
Jurfeste framme	107											Godt
Jurfeste bak, bredde	118											Bredt
Jurfeste bak, høyde	125											Høyt
Midtbånd	120											Godt
Spenelengde	109											Lang
Spenetykkelse	101											Tykk
Kropp												
Kroppsybde	83											Dyp
Krysshøyde	113											Høy
Kryssretning	110											Hellende
Kalvestørrelse												
Far til kalv	100											Liten
Far til ku	104											Liten
Drektighetslengde												
Far til kalv	113											Kort
Far til ku	90											Kort
Voksenvekt	96											Lav

* Egenskaper som inngår i avlsverdien

 NRF ELITE

12492 NR Vigdal-PP

 AVLSVERDI
43

Foto: June Witzøe/Geno fototeam



12492 NR VIGDAL-PP, født 20.09.2024 hos Oddvar Vigdal, 6868 Gaupne.

EGENSKAPER OKSE



OKSENS AVSTAMNING:

F: 12322 NR Elgane-P-ET

FF: 12136 Hauen-PP

FM: 2011 Cate

M: 472 Dagros

MF: 12161 Idsal-P

MM: 452 Gullbron

MMF: 11978 Gomo

Medlemspris 380 kr Kommentar: Gir bare kolla avkom. - Betakasein=A2/A2. - Priskategori: Basis.

EGENSKAP	60	70	80	90	100	110	120	130	140	150	160
Mjøl*	126										
Kg protein	130										
Kg mjølk	119										
Kg fett	122										
Proteinprosent	114										
Fettprosent	103										
Kjøtt*	114										
Slaktevekt	97										
Slakteklasse	122										
Fett	94										
Utmjølkning											
Hastighet	110										
Lekkasje	92										
Lynne*	102										
Fruktbarhet døtre*	110										
Antall omlop, kviger	108										
Antall omlop, kyr	107										
Ant. dg. kalving – 1.ins.	107										
Jurhelse*	110										
Klinisk mastitt	102										
Celletall	111										
Andre sjukdommer*	89										
Kalvingsvansker											
Far til kalv*	121										
Far til ku*	91										
Dødfødsler											
Far til kalv	126										
Far til ku*	99										
Holdbarhet	108										

EGENSKAP	60	70	80	90	100	110	120	130	140	150	160
Bein*	112										
Hasevinkel	108										Krokett
Beinstilling	114										Korrekt
Kodeledd	104										Steil
Klauvhelse*	105										God
Korketrekkerklauv	97										Korrekte
Jur og spener*	112										
Jurdybde	96										Grunn
Speneplassing framme	126										Liten
Speneplassing bak	94										Stor
Ekstraspenner	101										Få
Jurbalanse	85										Baktungt
Jurfeste framme	103										Godt
Jurfeste bak, bredde	120										Bredt
Jurfeste bak, høyde	121										Høyt
Midtbånd	109										Godt
Spenelengde	89										Lang
Spenetykkelse	96										Tykk
Kropp											
Kroppsdybde	97										Dyp
Krysshøyde	88										Høy
Kryssretning	83										Hellende
Kalvestørrelse											
Far til kalv	124										Liten
Far til ku	106										Liten
Drektighetslengde											
Far til kalv	107										Kort
Far til ku	106										Kort
Voksenvekt	114										Lav

* Egenskaper som inngår i avlsverdien

 NRF ELITE

12493 NR Tveraaen-PP

AVLSVERDI

50

P
R
E
M
I
U
M
P
R
I
S

Foto: June Witzøe/Geno fototeam

12493 NR TVERAAEN-PP, født 05.09.2024 hos Terje Tveråen, 2560 Alvdal.

EGENSKAPER SÆD

EGENSKAPER OKSE



OKSENS AVSTAMNING:

F: 12297 NR Muri-P

FF: 12114 Hagemoen-P

FM: 1483

M: 995

MF: 12159 Rye-P

MM: 892

MMF:11909 Torseter

Medlemspris 465 kr Kommentar: Gir bare kolla avkom. - Betakasein=A2/A2. - Priskategori: Premium.

EGENSKAP	60	70	80	90	100	110	120	130	140	150	160
Mjølkk*	134										
Kg protein	130										
Kg mjølk	124										
Kg fett	131										
Proteinprosent	105										
Fettprosent	113										
Kjøtt*	88										
Slaktevekt	84										
Slakteklasse	95										
Fett	92										
Utmjølking											
Hastighet	99										
Lekkasje	106										
Lynne*	107										
Fruktbarhet døtre*	107										
Antall omløp, kviger	107										
Antall omløp, kyr	106										
Ant. dg. kalving – 1.ins.	103										
Jurhelse*	123										
Klinisk mastitt	106										
Celletall	125										
Andre sjukdommer*	83										
Kalvingsvansker											
Far til kalv*	119										
Far til ku*	92										
Dødfødsler											
Far til kalv	121										
Far til ku*	98										
Holdbarhet	127										

EGENSKAP	60	70	80	90	100	110	120	130	140	150	160
Bein*	115										
Hasevinkel	97										Krokett
Beinstilling	119										Korrett
Kodeledd	102										Steil
Klauvhelse*	110										God
Korketrekkerklauv	111										Korrekte
Jur og spener*	117										
Jurdybde	102										Grunn
Speneplassing framme	120										Liten
Speneplassing bak	84										Stor
Ekstraspenner	108										Få
Jurbalanse	112										Baktungt
Jurfeste framme	119										Godt
Jurfeste bak, bredde	112										Bredt
Jurfeste bak, høyde	106										Høyt
Midtbånd	110										Godt
Spenelengde	91										Lang
Spenetykkelse	97										Tykk
Kropp											
Kroppsdybde	104										Dyp
Krysshøyde	105										Høy
Kryssretning	121										Hellende
Kalvestørrelse											
Far til kalv	116										Liten
Far til ku	99										Liten
Drektighetslengde											
Far til kalv	116										Kort
Far til ku	96										Kort
Voksenvekt	121										Lav

* Egenskaper som inngår i avlsverdien

NRF ELITE
12494 NR Dalsete

AVLSVERDI
53

L
A
V
P
R
I
S

Foto: June Witzøe/Geno fototeam



12494 NR DALSETE, født 01.10.2024 hos Ivar Lindvik, 5734 Vallavik.

EGENSKAPER OKSE



OKSENS AVSTAMNING:

F: 12349 NR Hallanger

FF: 24058 VR Vipes

FM: 612

M: 640

MF: 12073 Alme

MM: 398 Blanka

MMF:11961 Heggset

Medlemspris 295 kr Kommentar: Betakasein=A2/A2. - Priskategori: Lav. - Begrenset sædlager.

EGENSKAP		60	70	80	90	100	110	120	130	140	150	160
Mjølkk*	133											
Kg protein	122											
Kg mjølk	115											
Kg fett	129											
Proteinprosent	114											
Fettprosent	124											
Kjøtt*	90											
Slaktevekt	88											
Slakteklasse	94											
Fett	98											
Utmjølking												
Hastighet	100											
Lekkasje	97											
Lynne*	92											
Fruktbarhet døtre*	123											
Antall omlop, kviger	122											
Antall omlop, kyr	122											
Ant. dg. kalving – 1.ins.	106											
Jurhelse*	118											
Klinisk mastitt	103											
Celletall	119											
Andre sjukdommer*	98											
Kalvingsvansker												
Far til kalv*	110											
Far til ku*	98											
Dødfødsler												
Far til kalv	122											
Far til ku*	121											
Holdbarhet	123											

EGENSKAP		60	70	80	90	100	110	120	130	140	150	160
Bein*	99											
Hasevinkel	91											Krokett
Beinstilling	95											Korrett
Kodeledd	105											Steil
Klauvhelse*	124											God
Korketrekkerklauv	122											Korrekte
Jur og spener*	121											
Jurdybde	115											Grunn
Speneplassing framme	123											Liten
Speneplassing bak	79											Stor
Ekstraspenner	112											Få
Jurbalanse	96											Baktungt
Jurfeste framme	121											Godt
Jurfeste bak, bredde	117											Bredt
Jurfeste bak, høyde	126											Høyt
Midtbånd	119											Godt
Spenelengde	78											Lang
Spenetykkelse	60											Tykk
Kropp												
Kroppsdypde	69											Dyp
Krysshøyde	91											Høy
Kryssretning	93											Hellende
Kalvestørrelse												
Far til kalv	116											Liten
Far til ku	97											Liten
Drektighetslengde												
Far til kalv	93											Kort
Far til ku	107											Kort
Voksenvekt	124											Lav

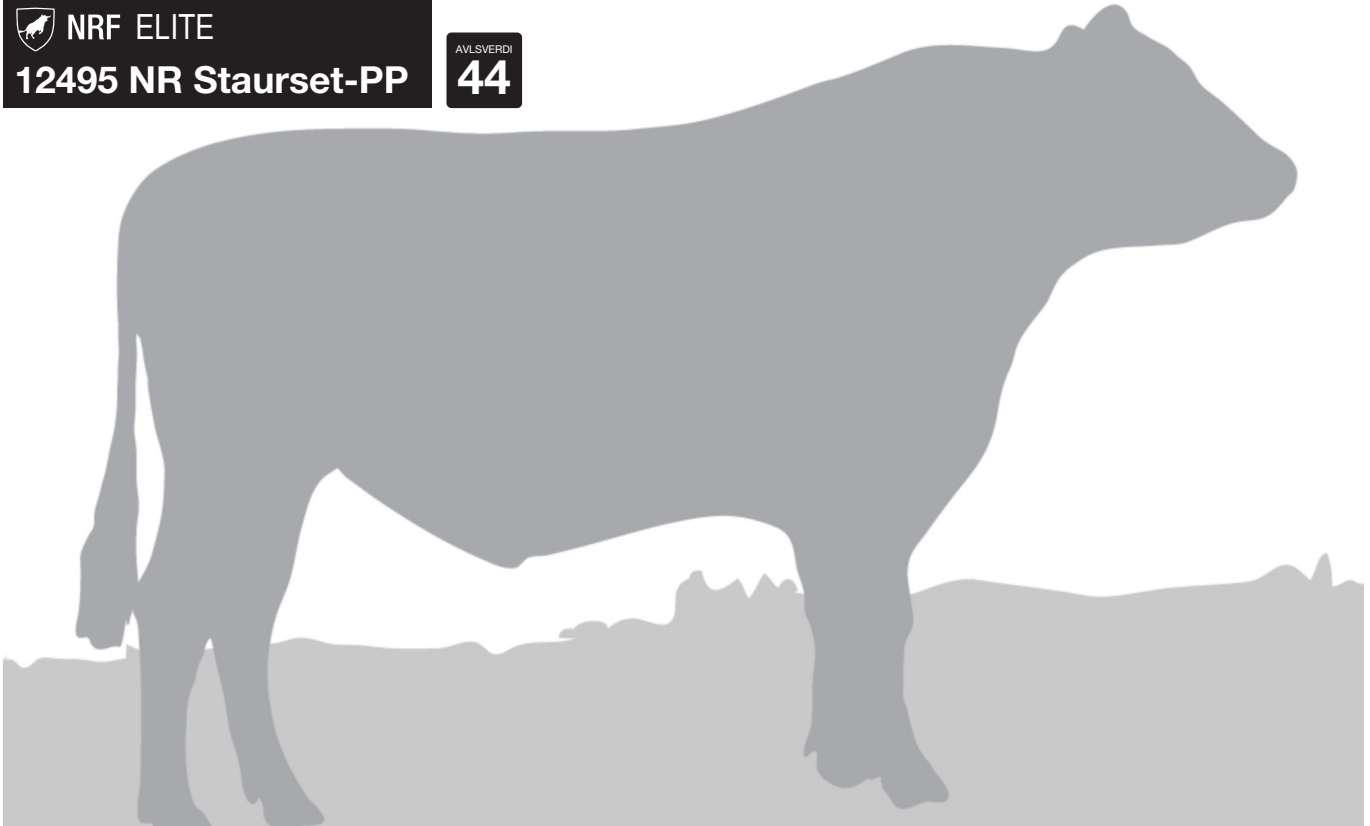
* Egenskaper som inngår i avlsverdien

 NRF ELITE

12495 NR Staurset-PP

AVLSVERDI

44



12495 NR STAURSET-PP, født 29.10.2024 hos Staurset Samdrift Da, 7203 Vinjeøra.

EGENSKAPER OKSE



OKSENS AVSTAMNING:

F: 12268 NR Storlien-P

FF: 12114 Hagemoen-P

FM: 3040 Bustelin

M: 137

MF: 12144 Myran-P

MM: 802 Anette

MMF:12027 Storfior

Medlemspris 380 kr Kommentar: Betakasein=A2/A2. - Priskategori: Basis. - Oksen er slaktet og mangler derfor bilde.

EGENSKAP	60	70	80	90	100	110	120	130	140	150	160
Mjøl*	145										
Kg protein	139										
Kg mjølk	123										
Kg fett	140										
Proteinprosent	121										
Fettprosent	125										
Kjøtt*	91										
Slaktevekt	99										
Slakteklasse	89										
Fett	92										
Utmjølkning											
Hastighet	96										
Lekkasje	115										
Lynne*	105										
Fruktbarhet døtre*	114										
Antall omlop, kviger	106										
Antall omlop, kyr	113										
Ant. dg. kalving – 1.ins.	108										
Jurhelse*	105										
Klinisk mastitt	99										
Celletall	105										
Andre sjukdommer*	110										
Kalvingsvansker											
Far til kalv*	119										
Far til ku*	101										
Dødfødsler											
Far til kalv	133										
Far til ku*	109										
Holdbarhet	114										

EGENSKAP	60	70	80	90	100	110	120	130	140	150	160
Bein*	115										
Hasevinkel	99										Krocket
Beinstilling	116										Korrekt
Kodeledd	104										Steil
Klauvhelse*	99										God
Korketrekkerklauv	96										Korrekte
Jur og spener*	106										
Jurdybde	112										Grunn
Speneplassing framme	107										Liten
Speneplassing bak	101										Stor
Ekstraspenner	94										Få
Jurbalanse	90										Baktungt
Jurfeste framme	106										Godt
Jurfeste bak, bredde	106										Bredt
Jurfeste bak, høyde	106										Høyt
Midtbånd	92										Godt
Spenelengde	101										Lang
Spenetykkelse	87										Tykk
Kropp											
Kroppsybde	102										Dyp
Krysshøyde	114										Høy
Kryssretning	113										Hellende
Kalvestørrelse											
Far til kalv	114										Liten
Far til ku	88										Liten
Drektighetslengde											
Far til kalv	133										Kort
Far til ku	84										Kort
Voksenvekt	95										Lav

* Egenskaper som inngår i avlsverdien

 NRF ELITE

12496 NR Kvennmoen-ET

AVLSVERDI

44

L
A
V
P
R
I
S

12496 NR KVENNMOEN-ET, født 25.07.2024 hos Magni Horten, 2510 Tyllaldalen.

EGENSKAPER OKSE



OKSENS AVSTAMNING:

F: 12308 NR Sundsvaag

FF: 12111 Songmoen

FM: 393

M: 80541 Evangelina

MF: 12123 Lo-P

MM: 748 Áshild

MMF:11999 Silde

Medlemspris 295 kr Kommentar: Betakasein=A2/A2. - Priskategori: Lav.

EGENSKAP		60	70	80	90	100	110	120	130	140	150	160
Mjølkk*	121											
Kg protein	121											
Kg mjølk	110											
Kg fett	116											
Proteinprosent	121											
Fettprosent	109											
Kjøtt*	85											
Slaktevekt	91											
Slakteklasse	87											
Fett	91											
Utmjølking												
Hastighet	94											
Lekkasje	104											
Lynne*	93											
Fruktbarhet døtre*	120											
Antall omlop, kviger	111											
Antall omlop, kyr	118											
Ant. dg. kalving – 1.ins.	110											
Jurhelse*	120											
Klinisk mastitt	117											
Celletall	119											
Andre sjukdommer*	101											
Kalvingsvansker												
Far til kalv*	99											
Far til ku*	99											
Dødfødsler												
Far til kalv	119											
Far til ku*	96											
Holdbarhet	127											

EGENSKAP		60	70	80	90	100	110	120	130	140	150	160
Bein*	103											
Hasevinkel	92											Krokett
Beinstilling	100											Korrett
Kodeledd	105											Steil
Klauvhelse*	105											God
Korketrekkerklauv	103											Korrekte
Jur og spener*	130											
Jurdybde	125											Grunn
Speneplassing framme	104											Liten
Speneplassing bak	103											Stor
Ekstraspenner	101											Få
Jurbalanse	98											Baktungt
Jurfeste framme	116											Godt
Jurfeste bak, bredde	111											Bredt
Jurfeste bak, høyde	119											Høyt
Midtbånd	116											Godt
Spenelengde	105											Lang
Spenetykkelse	84											Tykk
Kropp												
Kroppsdypde	81											Dyp
Krysshøyde	101											Høy
Kryssretning	88											Hellende
Kalvestørrelse												
Far til kalv	95											Liten
Far til ku	98											Liten
Drektighetslengde												
Far til kalv	115											Kort
Far til ku	91											Kort
Voksenvekt	113											Lav

* Egenskaper som inngår i avlsverdien

 NRF ELITE

12497 NR Negard

AVLSVERDI

47

P
R
E
M
I
U
M
P
R
I
S

Foto: June Witzøe/Geno fototeam



12497 NR NEGARD, født 04.10.2024 hos Merete Bolme og Per Kåre Negård, 6658 Rindalsskogen.

EGENSKAPER SÆD

EGENSKAPER OKSE



OKSENS AVSTAMNING:

F: 12289 NR Piggberget

FF: 24037 VR Vimo

FM: 995

M: 1131

MF: 12181 Fjellvang

MM: 977

MMF:11862 Melby

Medlemspris 465 kr Kommentar: Betakasein: A2/A2. - Priskategori: Premium.

EGENSKAP	60	70	80	90	100	110	120	130	140	150	160
Mjølkk*	137										
Kg protein	125										
Kg mjølk	120										
Kg fett	135										
Proteinprosent	105										
Fettprosent	125										
Kjøtt*	109										
Slaktevekt	100										
Slakteklasse	114										
Fett	96										
Utmjølking											
Hastighet	100										
Lekkasje	100										
Lynne*	108										
Fruktbarhet døtre*	103										
Antall omlop, kviger	109										
Antall omlop, kyr	99										
Ant. dg. kalving – 1.ins.	103										
Jurhelse*	118										
Klinisk mastitt	92										
Celletall	122										
Andre sjukdommer*	105										
Kalvingsvansker											
Far til kalv*	109										
Far til ku*	116										
Dødfødsler											
Far til kalv	114										
Far til ku*	109										
Holdbarhet	137										

EGENSKAP	60	70	80	90	100	110	120	130	140	150	160
Bein*	112										
Hasevinkel	85										Krokett
Beinstilling	88										Korrett
Kodeledd	135										Steil
Klauvhelse*	119										God
Korketrekkerklauv	120										Korrekte
Jur og spener*	125										
Jurdybde	124										Grunn
Speneplassing framme	112										Liten
Speneplassing bak	91										Stor
Ekstraspenner	105										Få
Jurbalanse	88										Baktungt
Jurfeste framme	122										Godt
Jurfeste bak, bredde	111										Bredt
Jurfeste bak, høyde	122										Høyt
Midtbånd	102										Godt
Spenelengde	99										Lang
Spenetykkelse											Tykk
Kropp											
Kroppsybde	109										Dyp
Krysshøyde	120										Høy
Kryssretning	99										Hellende
Kalvestørrelse											
Far til kalv	107										Liten
Far til ku	110										Liten
Drektighetslengde											
Far til kalv	109										Kort
Far til ku	106										Kort
Voksenvekt	97										Lav

* Egenskaper som inngår i avlsverdien

NY



NRF ELITE

12498 NR Myrheim-P

AVLSVERDI

50

Foto: June Witzøe/Geno fototeam



12498 NR MYRHEIM-P, født 04.11.2024 hos Evar Kristiansen, 8484 Risøyhamn.

EGENSKAPER OKSE



OKSENS AVSTAMNING:

F: 12321 NR Lid-P

FF: 12101 Flostrand-P

FM: 860 Celina

M: 1105

MF: 12027 Storflor

MM: 1057

MMF:11856 Flittie

Medlemspris 380 kr Kommentar: Betakasein=A2/A2. - Priskategori: Basis.

EGENSKAP	60	70	80	90	100	110	120	130	140	150	160
Mjølke*	124										
Kg protein	118										
Kg mjølk	113										
Kg fett	124										
Proteinprosent	107										
Fettprosent	115										
Kjøtt*	90										
Slaktevekt	82										
Slakteklasse	99										
Fett	89										
Utmjølkning											
Hastighet	95										
Lekkasje	98										
Lynne*	101										
Fruktbarhet døtre*	112										
Antall omlop, kviger	106										
Antall omlop, kyr	117										
Ant. dg. kalving – 1.ins.	99										
Jurhelse*	114										
Klinisk mastitt	110										
Celletall	114										
Andre sjukdommer*	86										
Kalvingsvansker											
Far til kalv*	116										
Far til ku*	96										
Dødfødsler											
Far til kalv	118										
Far til ku*	91										
Holdbarhet	118										

EGENSKAP	60	70	80	90	100	110	120	130	140	150	160
Bein*	114										
Hasevinkel	85										Krokett
Beinstilling	105										Korrett
Kodeledd	116										Steil
Klauvhelse*	126										God
Korketrekkerklauv	126										Korrekte
Jur og spener*	128										
Jurdybde	106										Grunn
Speneplassing framme	110										Liten
Speneplassing bak	95										Stor
Ekstraspenner	85										Få
Jurbalanse	104										Baktungt
Jurfeste framme	120										Godt
Jurfeste bak, bredde	129										Bredt
Jurfeste bak, høyde	132										Høyt
Midtbånd	108										Godt
Spenelengde	108										Lang
Spenetykkelse	101										Tykk
Kropp											
Kroppsdybde	89										Dyp
Krysshøyde	93										Høy
Kryssretning	113										Hellende
Kalvestørrelse											
Far til kalv	115										Liten
Far til ku	109										Liten
Drektighetslengde											
Far til kalv	115										Kort
Far til ku	106										Kort
Voksenvekt	118										Lav

* Egenskaper som inngår i avlsverdien

 NRF ELITE

12502 NR Sundheim-P

 AVLSVERDI
41
L
A
V
P
R
I
S

Foto: June Witzøe/Geno fototeam



12502 NR SUNDHEIM-P, født 24.10.2024 hos Kirsten Sundheim M. og Per A. Magnussen, 2918 Ulnes.

EGENSKAPER OKSE

**OKSENS AVSTAMNING:**

F: 12241 NR Lie

FF: 12027 Storflor

FM: 2006

M: 835 Snøhvit

MF: 12156 Strangstad-P

MM: 730 Kvitlin

MMF:12011 Elnes

Medlemspris 295 kr Kommentar: Betakasein=A2/A2. - Priskategori: Lav.

EGENSKAP	60	70	80	90	100	110	120	130	140	150	160
Mjølkk*	114										
Kg protein	118										
Kg mjølk	104										
Kg fett	103										
Proteinprosent	128										
Fettprosent	101										
Kjøtt*	103										
Slaktevekt	99										
Slakteklasse	103										
Fett	117										
Utmjølking											
Hastighet	100										
Lekkasje	108										
Lynne*	101										
Fruktbarhet døtre*	127										
Antall omløp, kviger	132										
Antall omløp, kyr	123										
Ant. dg. kalving – 1.ins.	106										
Jurhelse*	119										
Klinisk mastitt	116										
Celletall	117										
Andre sjukdommer*	118										
Kalvingsvansker											
Far til kalv*	88										
Far til ku*	94										
Dødfødsler											
Far til kalv	96										
Far til ku*	107										
Holdbarhet	126										

EGENSKAP	60	70	80	90	100	110	120	130	140	150	160
Bein*	104										
Hasevinkel	95										Krokett
Beinstilling	112										Korrett
Kodeledd	91										Steil
Klauvhelse*	97										God
Korketrekkerklauv	90										Korrekte
Jur og spener*	124										
Jurdybde	121										Grunn
Speneplassing framme	104										Liten
Speneplassing bak	108										Stor
Ekstraspenner	92										Få
Jurbalanse	114										Baktungt
Jurfeste framme	115										Godt
Jurfeste bak, bredde	113										Bredt
Jurfeste bak, høyde	118										Høyt
Midtbånd	100										Godt
Spenelengde	93										Lang
Spenetykkelse	92										Tykk
Kropp											
Kroppsybde	83										Dyp
Krysshøyde	103										Høy
Kryssretning	116										Hellende
Kalvestørrelse											
Far til kalv	90										Liten
Far til ku	86										Liten
Drektighetslengde											
Far til kalv	97										Kort
Far til ku	73										Kort
Voksenvekt	95										Lav

* Egenskaper som inngår i avlsverdien

 NRF ELITE
12503 NR Grude-PP

AVLSVERDI
54

Foto: June Witzøe/Geno fototeam



12503 NR GRUDE-PP, født 27.09.2024 hos Bjørn Kåre Grude, 4376 Helleland.

EGENSKAPER OKSE



OKSENS AVSTAMNING:

F: 12328 NR Vestre-P

FF: 12136 Hauen-PP

FM: 888

M: 1353

MF: 12161 Idsal-P

MM: 1263

MMF:12024 Trondstu

Medlemspris 380 kr Kommentar: Betakasein=A2/A2. - Priskategori: Basis.

EGENSKAP		60	70	80	90	100	110	120	130	140	150	160
Mjølkk*	123											
Kg protein	118											
Kg mjølk	113											
Kg fett	119											
Proteinprosent	112											
Fettprosent	110											
Kjøtt*	111											
Slaktevekt	108											
Slakteklasse	113											
Fett	81											
Utmjølking												
Hastighet	119											
Lekkasje	94											
Lynne*	103											
Fruktbarhet døtre*	112											
Antall omløp, kviger	100											
Antall omløp, kyr	106											
Ant. dg. kalving – 1.ins.	119											
Jurhelse*	120											
Klinisk mastitt	116											
Celletall	119											
Andre sjukdommer*	113											
Kalvingsvansker												
Far til kalv*	101											
Far til ku*	106											
Dødfødsler												
Far til kalv	110											
Far til ku*	100											
Holdbarhet	122											

EGENSKAP		60	70	80	90	100	110	120	130	140	150	160
Bein*	120											
Hasevinkel	92											Krokett
Beinstilling	128											Korrett
Kodeledd	97											Steil
Klauvhelse*	115											God
Korketrekkerklauv	116											Korrekte
Jur og spener*	122											
Jurdybde	95											Grunn
Speneplassing framme	96											Liten
Speneplassing bak	101											Stor
Ekstraspenner	93											Få
Jurbalanse	74											Baktungt
Jurfeste framme	111											Godt
Jurfeste bak, bredde	123											Bredt
Jurfeste bak, høyde	126											Høyt
Midtbånd	119											Godt
Spenelengde	129											Lang
Spenetykkelse	113											Tykk
Kropp												
Kroppsdybde	112											Dyp
Krysshøyde	93											Høy
Kryssretning	96											Hellende
Kalvestørrelse												
Far til kalv	96											Liten
Far til ku	83											Liten
Drektighetslengde												
Far til kalv	115											Kort
Far til ku	86											Kort
Voksenvekt	111											Lav

* Egenskaper som inngår i avlsverdien

 NRF ELITE

12504 NR Skjeldal-PP

AVLSVERDI

58

Foto: June Witzøe/Geno fototeam



12504 NR SKJELDAL-PP, født 14.11.2024 hos Torbjørn Grønstad, 5590 Etne.

EGENSKAPER SÆD

EGENSKAPER OKSE

**OKSENS AVSTAMNING:**

F: 12326 NR Midtheim-P

FF: 12147 Skjelja

FM: 1501

M: 1092

MF: 12161 Idsal-P

MM: 1861

MMF: 11896 Rian

Medlemspris 380 kr Kommentar: Betakasein=A2/A2. - Gir bare kolla avkom. - Priskategori: Basis.

EGENSKAP	60	70	80	90	100	110	120	130	140	150	160
Mjolk*	117										
Kg protein	118										
Kg mjolk	116										
Kg fett	119										
Proteinprosent	97										
Fettprosent	102										
Kjøtt*	91										
Slaktevekt	91										
Slakteklasse	96										
Fett	80										
Utmjølking											
Hastighet	113										
Lekkasje	97										
Lynne*	101										
Fruktbarhet døtre*	111										
Antall omlop, kviger	99										
Antall omlop, kyr	116										
Ant. dg. kalving – 1.ins.	102										
Jurhelse*	107										
Klinisk mastitt	106										
Celletall	106										
Andre sjukdommer*	96										
Kalvingsvansker											
Far til kalv*	118										
Far til ku*	112										
Dødfødsler											
Far til kalv	125										
Far til ku*	101										
Holdbarhet	131										

EGENSKAP	60	70	80	90	100	110	120	130	140	150	160
Bein*	124										
Hasevinkel	101										Krokett
Beinstilling	126										Korrett
Kodeledd	107										Steil
Klauvhelse*	123										God
Korketrekkerklauv	120										Korrekte
Jur og spener*	137										
Jurdybde	118										Grunn
Speneplassing framme	99										Liten
Speneplassing bak	94										Stor
Ekstraspenner	109										Få
Jurbalanse	85										Baktungt
Jurfeste framme	119										Godt
Jurfeste bak, bredde	133										Bredt
Jurfeste bak, høyde	138										Høyt
Midtbånd	131										Godt
Spenelengde	105										Lang
Spenetykkelse											Tykk
Kropp											
Kroppsdybde	85										Dyp
Krysshøyde	98										Høy
Kryssretning	105										Hellende
Kalvestørrelse											
Far til kalv	115										Liten
Far til ku	110										Liten
Drektighetslengde											
Far til kalv	112										Kort
Far til ku	100										Kort
Voksenvekt	116										Lav

* Egenskaper som inngår i avlsverdien

NY



NRF ELITE

12505 NR Flitti-P

AVLSVERDI

42



Foto: June Witzøe/Geno fototeam

12505 NR FLITTI-P, født 11.09.2024 hos Ole Bjørner Flittie, 2666 Lora.

EGENSKAPER OKSE



OKSENS AVSTAMNING:

F: 12297 NR Muri-P

FF: 12114 Hagemoen-P

FM: 1483

M: 1556 Lykkekrans

MF: 24021 VR Hashtag

MM: 1441 Lykkefru

MMF:22021 Buckarby

Medlemspris 380 kr Kommentar: Betakasein=A1/A2. - Priskategori: Basis.

EGENSKAP	60	70	80	90	100	110	120	130	140	150	160
Mjølkk*	134										
Kg protein	140										
Kg mjølk	143										
Kg fett	132										
Proteinprosent	86										
Fettprosent	86										
Kjøtt*	85										
Slaktevekt	92										
Slakteklasse	83										
Fett	103										
Utmjølking											
Hastighet	93										
Lekkasje	108										
Lynne*	102										
Fruktbarhet døtre*	97										
Antall omlop, kviger	103										
Antall omlop, kyr	102										
Ant. dg. kalving – 1.ins.	88										
Jurhelse*	106										
Klinisk mastitt	99										
Celletall	107										
Andre sjukdommer*	92										
Kalvingsvansker											
Far til kalv*	104										
Far til ku*	102										
Dødfødsler											
Far til kalv	115										
Far til ku*	112										
Holdbarhet	118										

EGENSKAP	60	70	80	90	100	110	120	130	140	150	160
Bein*	110										
Hasevinkel	113										Krokett
Beinstilling	108										Korrett
Kodeledd	109										Steil
Klauvhelse*	124										God
Korketrekkerklauv	127										Korrekte
Jur og spener*	122										
Jurdybde	110										Grunn
Speneplassing framme	114										Liten
Speneplassing bak	88										Stor
Ekstraspenner	91										Få
Jurbalanse	95										Baktungt
Jurfeste framme	105										Godt
Jurfeste bak, bredde	129										Bredt
Jurfeste bak, høyde	130										Høyt
Midtbånd	104										Godt
Spenelengde	108										Lang
Spenetykkelse	121										Tykk
Kropp											
Kroppsdybde	95										Dyp
Krysshøyde	120										Høy
Kryssretning	117										Hellende
Kalvestørrelse											
Far til kalv	98										Liten
Far til ku	81										Liten
Drektighetslengde											
Far til kalv	87										Kort
Far til ku	87										Kort
Voksenvekt	105										Lav

* Egenskaper som inngår i avlsverdien

 NRF ELITE

12508 NR Monstadhaug-P-ET

 AVLSVERDI
43


Foto: June Witzøe/Geno fototeam

12508 NR MONSTADHAUG-P-ET, født 24.09.2024 hos Mona Stjern og Roar Grøtting, 7170 Åfjord.

EGENSKAPER SÆD

EGENSKAPER OKSE

**OKSENS AVSTAMNING:**

F: 12339 NR Broen-P

FF: 12132 Roaaker-PP

FM: 3429 Stormfryd

M: 123 Eiana

MF: 24046 VR Uncca

MM: 766 Rosa

MMF:11863 Hammeren

Medlemspris 380 kr Kommentar: Betakasein=A2/A2. - Priskategori: Basis.

EGENSKAP	60	70	80	90	100	110	120	130	140	150	160
Mjølke*	127										
Kg protein	126										
Kg mjølk	119										
Kg fett	123										
Proteinprosent	112										
Fettprosent	107										
Kjøtt*	92										
Slaktevekt	97										
Slakteklasse	92										
Fett	87										
Utmjølkning											
Hastighet	97										
Lekkasje	101										
Lynne*	108										
Fruktbarhet døtre*	110										
Antall omlop, kviger	116										
Antall omlop, kyr	112										
Ant. dg. kalving – 1.ins.	95										
Jurhelse*	103										
Klinisk mastitt	99										
Celletall	103										
Andre sykdommer*	108										
Kalvingsvansker											
Far til kalv*	96										
Far til ku*	112										
Dødfødsler											
Far til kalv	106										
Far til ku*	107										
Holdbarhet	123										

EGENSKAP	60	70	80	90	100	110	120	130	140	150	160
Bein*	121										
Hasevinkel	98										Krokett
Beinstilling	114										Korrett
Kodeledd	119										Steil
Klauvhelse*	93										God
Korketrekkerklauv	93										Korrekte
Jur og spener*	130										
Jurdybde	128										Grunn
Speneplassing framme	100										Liten
Speneplassing bak	86										Stor
Ekstraspenner	109										Få
Jurbalanse	87										Baktungt
Jurfeste framme	111										Godt
Jurfeste bak, bredde	120										Bredt
Jurfeste bak, høyde	136										Høyt
Midtbånd	109										Godt
Spenelengde	111										Lang
Spenetykkelse											Tykk
Kropp											
Kroppsybde	117										Dyp
Krysshøyde	129										Høy
Kryssretning	114										Hellende
Kalvestørrelse											
Far til kalv	90										Liten
Far til ku	86										Liten
Drektighetslengde											
Far til kalv	103										Kort
Far til ku	84										Kort
Voksenvekt	95										Lav

* Egenskaper som inngår i avlsverdien

NY



NRF ELITE

12511 NR Nigard-PP

AVLSVERDI

53

P
R
E
M
I
U
M
P
R
I
S

Foto: June Witzøe/Geno fototeam



12511 NR NIGARD-PP, født 26.11.2024 hos Ole Tronn Anderssen, 2680 Vågå.

EGENSKAPER SÆD

EGENSKAPER OKSE



OKSENS AVSTAMNING:

F: 12328 NR Vestre-P

FF: 12136 Hauen-PP

FM: 888

M: 1858 Tora

MF: 12161 Idsal-P

MM: 1695 Tora

MMF:11991 Opsvik-P

Medlemspris 465 kr Kommentar: Betakasein=A2/A2. - Priskategori: Premium.

EGENSKAP	60	70	80	90	100	110	120	130	140	150	160
Mjølke*	128										
Kg protein	129										
Kg mjølk	117										
Kg fett	123										
Proteinprosent	119										
Fettprosent	108										
Kjøtt*	95										
Slaktevekt	90										
Slakteklasse	100										
Fett	95										
Utmjølkning											
Hastighet	108										
Lekkasje	100										
Lynne*	102										
Fruktbarhet døtre*	116										
Antall omløp, kviger	107										
Antall omløp, kyr	118										
Ant. dg. kalving – 1.ins.	106										
Jurhelse*	96										
Klinisk mastitt	84										
Celletall	100										
Andre sjukdommer*	122										
Kalvingsvansker											
Far til kalv*	118										
Far til ku*	102										
Dødfødsler											
Far til kalv	126										
Far til ku*	105										
Holdbarhet	116										

EGENSKAP	60	70	80	90	100	110	120	130	140	150	160
Bein*	108										
Hasevinkel	100										Krokett
Beinstilling	108										Korrett
Kodeledd	104										Steil
Klauvhelse*	110										God
Korketrekkerklauv	116										Korrekte
Jur og spener*	127										
Jurdybde	101										Grunn
Speneplassing framme	103										Liten
Speneplassing bak	103										Stor
Ekstraspenner	97										Få
Jurbalanse	89										Baktungt
Jurfeste framme	115										Godt
Jurfeste bak, bredde	120										Bredt
Jurfeste bak, høyde	127										Høyt
Midtbånd	124										Godt
Spenehengde	107										Lang
Spenetykkelse	103										Tykk
Kropp											
Kroppsdybde	95										Dyp
Krysshøyde	97										Høy
Kryssretning	101										Hellende
Kalvestørrelse											
Far til kalv	116										Liten
Far til ku	92										Liten
Drektighetslengde											
Far til kalv	117										Kort
Far til ku	100										Kort
Voksenvekt	116										Lav

* Egenskaper som inngår i avlsverdien

NY



NRF ELITE

12514 NR Lendeberget-PP

AVLSVERDI

43



Foto: June Witzøe/Geno fototeam

12514 NR LENDEBERGET-PP, født 06.09.2024 hos Jone Lende, 4347 Lye.

EGENSKAPER SÆD

EGENSKAPER OKSE



OKSENS AVSTAMNING:

F: 12305 NR Guldalsvollen-P

FF: 12095 Aalmo-P

FM: 834 Haustlin

M: 557

MF: 12159 Rye-P

MM: 430

MMF:11949 Ihle

Medlemspris 380 kr Kommentar: Betakasein=A2/A2. - Priskategori: Basis. - Gir bare kolla avkom.

EGENSKAP	60	70	80	90	100	110	120	130	140	150	160
Mjøl*	130										
Kg protein	129										
Kg mjølk	126										
Kg fett	131										
Proteinprosent	97										
Fettprosent	105										
Kjøtt*	105										
Slaktevekt	111										
Slakteklasse	99										
Fett	106										
Utmjølking											
Hastighet	122										
Lekkasje	95										
Lynne*	109										
Fruktbarhet døtre*	101										
Antall omlop, kviger	111										
Antall omlop, kyr	102										
Ant. dg. kalving – 1.ins.	92										
Jurhelse*	79										
Klinisk mastitt	85										
Celletall	80										
Andre sjukdommer*	71										
Kalvingsvansker											
Far til kalv*	102										
Far til ku*	111										
Dødfødsler											
Far til kalv	102										
Far til ku*	111										
Holdbarhet	97										

EGENSKAP	60	70	80	90	100	110	120	130	140	150	160
Bein*	123										
Hasevinkel	79										Krokett
Beinstilling	102										Korrett
Kodeledd	136										Steil
Klauvhelse*	107										Godt
Korketrekkerklauv	106										Korrekte
Jur og spener*	122										
Jurdybde	117										Grunn
Speneplassing framme	109										Liten
Speneplassing bak	102										Stor
Ekstraspenner	114										Få
Jurbalanse	98										Baktungt
Jurfeste framme	113										Godt
Jurfeste bak, bredde	108										Bredt
Jurfeste bak, høyde	113										Høyt
Midtbånd	105										Godt
Spenelengde	97										Lang
Spenetykkelse	102										Tykk
Kropp											
Kroppsdybde	91										Dyp
Krysshøyde	118										Høy
Kryssretning	114										Hellende
Kalvestørrelse											
Far til kalv	102										Liten
Far til ku	108										Liten
Drektighetslengde											
Far til kalv	101										Kort
Far til ku	108										Kort
Voksenvekt	97										Lav

* Egenskaper som inngår i avlsverdien

NY



NRF ELITE

12517 NR Folen-PP

AVLSVERDI

44

L
A
V
P
R
I
S

Foto: June Witzøe/Geno fototeam



12517 NR FOLEN-PP, født 15.11.2024 hos Oksjale Samdrift DA, 7670 Inderøy.

EGENSKAPER OKSE



OKSENS AVSTAMNING:

F: 12327 NR Grotheim-P

FF: 12142 Kantlia

FM: 2197

M: 2224

MF: 12136 Hauen-PP

MM: 1932

MMF:11912 Grandaunet

Medlemspris 295 kr Kommentar: Betakasein=A2/A2. - Priskategori: Lav. - Gir bare kolla avkom.

EGENSKAP	60	70	80	90	100	110	120	130	140	150	160
Mjølke*	127										
Kg protein	122										
Kg mjølk	119										
Kg fett	123										
Proteinprosent	107										
Fettprosent	107										
Kjøtt*	116										
Slaktevekt	114										
Slakteklasse	115										
Fett	94										
Utmjølkning											
Hastighet	99										
Lekkasje	107										
Lynne*	103										
Fruktbarhet døtre*	121										
Antall omlop, kviger	115										
Antall omlop, kyr	115										
Ant. dg. kalving – 1.ins.	116										
Jurhelse*	121										
Klinisk mastitt	100										
Celletall	124										
Andre sykdommer*	79										
Kalvingsvansker											
Far til kalv*	102										
Far til ku*	96										
Dødfødsler											
Far til kalv	106										
Far til ku*	100										
Holdbarhet	117										

EGENSKAP	60	70	80	90	100	110	120	130	140	150	160
Bein*	104										
Hasevinkel	97										Krokett
Beinstilling	97										Korrekt
Kodeledd	111										Steil
Klauvhelse*	90										God
Korketrekkerklauv	98										Korrekte
Jur og spener*	113										
Jurdybde	107										Grunn
Speneplassing framme	101										Liten
Speneplassing bak	94										Stor
Ekstraspenner	86										Få
Jurbalanse	83										Baktungt
Jurfeste framme	114										Godt
Jurfeste bak, bredde	103										Bredt
Jurfeste bak, høyde	102										Høyt
Midtbånd	117										Godt
Spenelengde	107										Lang
Spenetykkelse	97										Tykk
Kropp											
Kroppsybde	103										Dyp
Krysshøyde	103										Høy
Kryssretning	101										Hellende
Kalvestørrelse											
Far til kalv	100										Liten
Far til ku	102										Liten
Drektighetslengde											
Far til kalv	104										Kort
Far til ku	101										Kort
Voksenvekt	101										Lav

* Egenskaper som inngår i avlsverdien



NRF ELITE

12518 NR Jonstuen-PP

AVLSVERDI

54



Foto: June Witzøe/Geno fototeam

12518 NR JONSTUEN-PP, født 01.01.2025 hos Silje Engen og Sveinung Bjerke, 2870 Dokka.

EGENSKAPER OKSE



OKSENS AVSTAMNING:

F: 12367 NR Ekra-PP FF: 12185 Nybakken-P FM: 642
 M: 1810 Enola-PP MF: 12161 Idsal-P MM: 1655
 MMF: 12062 Brumunddal-PP

Medlemspris 380 kr Kommentar: Betakasein=A2/A2. - Priskategori: Basis. - Gir bare kolla avkom.

EGENSKAP	60	70	80	90	100	110	120	130	140	150	160
Mjølkk*	115										
Kg protein	116										
Kg mjølk	105										
Kg fett	109										
Proteinprosent	120										
Fettprosent	107										
Kjøtt*	96										
Slaktevekt	86										
Slakteklasse	103										
Fett	105										
Utmjølkning											
Hastighet	92										
Lekkasje	103										
Lynne*	107										
Fruktbarhet døtre*	117										
Antall omløp, kviger	107										
Antall omløp, kyr	117										
Ant. dg. kalving – 1.ins.	111										
Jurhelse*	114										
Klinisk mastitt	97										
Celletall	117										
Andre sykdommer*	65										
Kalvingsvansker											
Far til kalv*	107										
Far til ku*	103										
Dødfødsler											
Far til kalv	120										
Far til ku*	100										
Holdbarhet	109										

EGENSKAP	60	70	80	90	100	110	120	130	140	150	160
Bein*	118										
Hasevinkel	93										Krokett
Beinstilling	120										Korrett
Kodeledd	105										Steil
Klauvhelse*	118										God
Korketrekkerklauv	116										Korrekte
Jur og spener*	130										
Jurdybde	111										Grunn
Speneplassing framme	108										Liten
Speneplassing bak	95										Stor
Ekstraspenner	100										Få
Jurbalanse	101										Baktungt
Jurfeste framme	120										Godt
Jurfeste bak, bredde	119										Bredt
Jurfeste bak, høyde	126										Høyt
Midtbånd	109										Godt
Spenelengde	120										Lang
Spenetykkelse	102										Tykk
Kropp											
Kroppsdybde	89										Dyp
Krysshøyde	96										Høy
Kryssretning	86										Hellende
Kalvestørrelse											
Far til kalv	108										Liten
Far til ku	101										Liten
Drektighetslengde											
Far til kalv	92										Kort
Far til ku	93										Kort
Voksenvekt	119										Lav

* Egenskaper som inngår i avlsverdien

NY



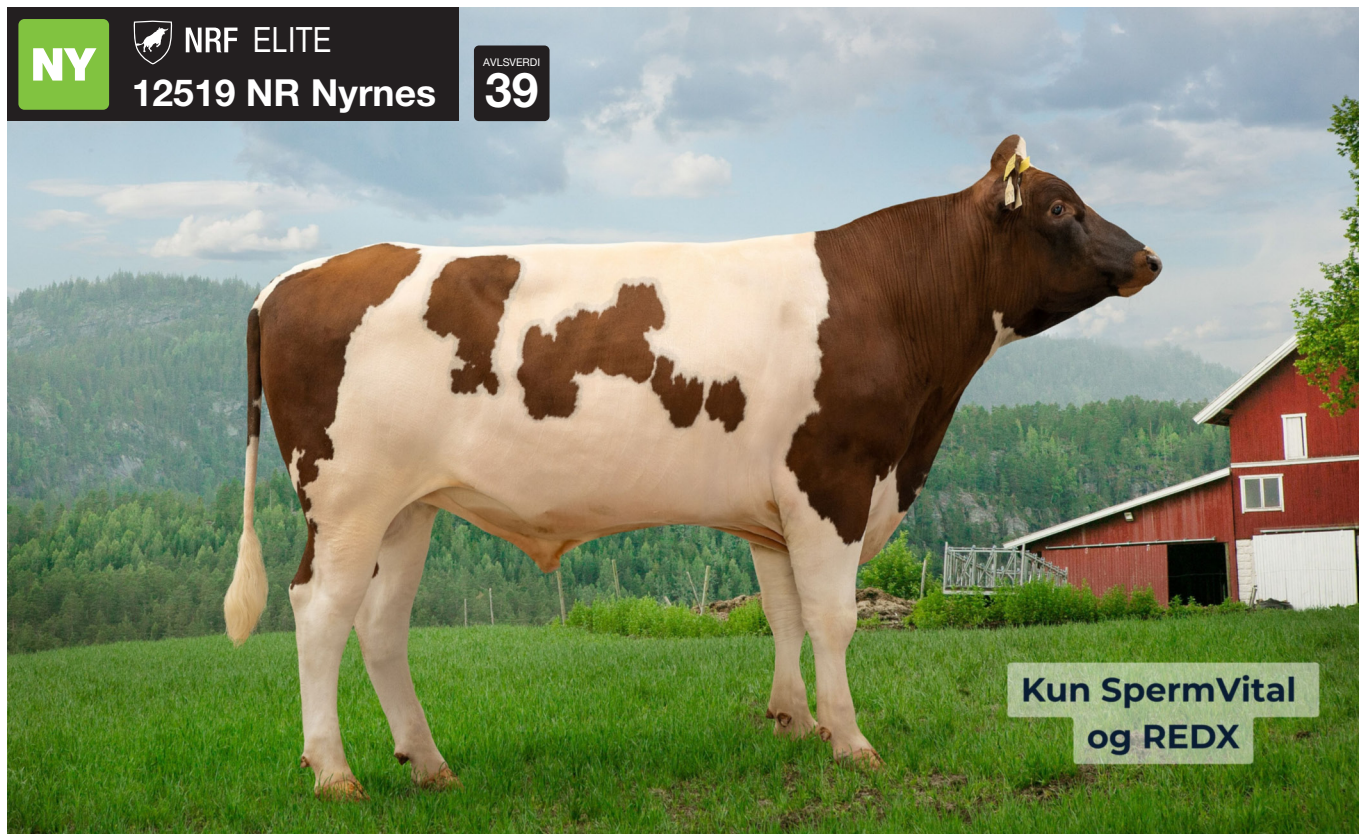
NRF ELITE

12519 NR Nyrnes

AVLSVERDI

39

Foto: June Witzøe/Geno fototeam

Kun SpermVital
og REDX

12519 NR NYRNES, født 03.01.2025 hos Per Eilev Nyrnes, 2686 Lom.

EGENSKAPER SÆD

EGENSKAPER OKSE



OKSENS AVSTAMNING:

F: 12342 NR Nordbo-ET

FF: 12164 Ganes

FM: 847 Carita

M: 1176 Freja Rose

MF: 12179 Brennmaal

MM: 1086 Annikki

MMF:11845 Horneman

Medlemspris 605 kr Kommentar: Selges kun som SpermVital og REDX kjønnseparert hunceller. - Betakasein=A2/A2.

EGENSKAP	60	70	80	90	100	110	120	130	140	150	160
Mjolk*	134										
Kg protein	132										
Kg mjolk	122										
Kg fett	128										
Proteinprosent	117										
Fettprosent	111										
Kjøtt*	97										
Slaktevekt	98										
Slakteklasse	96										
Fett	99										
Utmjølking											
Hastighet	109										
Lekkasje	102										
Lynne*	97										
Fruktbarhet døtre*	115										
Antall omlop, kviger	125										
Antall omlop, kyr	113										
Ant. dg. kalving – 1.ins.	97										
Jurhelse*	92										
Klinisk mastitt	93										
Celletall	93										
Andre sykdommer*	84										
Kalvingsvansker											
Far til kalv*	107										
Far til ku*	109										
Dødfødsler											
Far til kalv	118										
Far til ku*	102										
Holdbarhet	117										

EGENSKAP	60	70	80	90	100	110	120	130	140	150	160
Bein*	99										
Hasevinkel	94										Krokett
Beinstilling	97										Korrett
Kodeledd	101										Steil
Klauhelse*	110										God
Korketrekkerklauv	117										Korrekte
Jur og spener*	118										
Jurdybde	106										Grunn
Speneplassing framme	110										Liten
Speneplassing bak	103										Stor
Ekstraspenner	107										Få
Jurbalanse	107										Baktungt
Jurfeste framme	117										Godt
Jurfeste bak, bredde	116										Bredt
Jurfeste bak, høyde	117										Høyt
Midtbånd	90										Godt
Spenelengde	97										Lang
Spenetykkelse	108										Tykk
Kropp											
Kroppdybde	100										Dyp
Krysshøyde	101										Høy
Kryssretning	105										Hellende
Kalvestørrelse											
Far til kalv	103										Liten
Far til ku	106										Liten
Drektighetslengde											
Far til kalv	114										Kort
Far til ku	121										Kort
Voksenvekt	114										Lav

* Egenskaper som inngår i avlsverdien

NY



NRF ELITE

12521 NR Hogset

AVLSVERDI

50

P
R
E
M
I
U
M
P
R
I
S

Foto: June Witzøe/Geno fototeam



12521 NR HOGSET, født 09.12.2024 hos Elveng Samdrift DA, 7160 Bjugn.

EGENSKAPER SÆD

EGENSKAPER OKSE



OKSENS AVSTAMNING:

F: 12366 NR Reisadalen

FF: 12181 Fjellvang

FM: 796

M: 1023 Embjørg

MF: 24025 VR Elektro

MM: 790 Zaga

MMF:12027 Storfloer

Medlemspris 465 kr Kommentar: Betakasein=A2/A2. - Priskategori: Premium.

EGENSKAP	60	70	80	90	100	110	120	130	140	150	160
Mjølkk*	132										
Kg protein	130										
Kg mjølk	123										
Kg fett	127										
Proteinprosent	107										
Fettprosent	109										
Kjøtt*	90										
Slaktevekt	88										
Slakteklasse	93										
Fett	103										
Utmjølking											
Hastighet	96										
Lekkasje	108										
Lynne*	97										
Fruktbarhet døtre*	106										
Antall omlop, kviger	109										
Antall omlop, kyr	106										
Ant. dg. kalving – 1.ins.	99										
Jurhelse*	115										
Klinisk mastitt	107										
Celletall	116										
Andre sjukdommer*	121										
Kalvingsvansker											
Far til kalv*	107										
Far til ku*	100										
Dødfødsler											
Far til kalv	125										
Far til ku*	95										
Holdbarhet	115										

EGENSKAP	60	70	80	90	100	110	120	130	140	150	160
Bein*	109										
Hasevinkel	92										Krokett
Beinstilling	106										Korrett
Kodeledd	106										Steil
Klauvhelse*	111										Godt
Korketrekkerklauv	103										Korrekte
Jur og spener*	133										
Jurdybde	130										Grunn
Speneplassing framme	107										Liten
Speneplassing bak	89										Stor
Ekstraspenner	111										Få
Jurbalanse	115										Baktungt
Jurfeste framme	118										Godt
Jurfeste bak, bredde	114										Bredt
Jurfeste bak, høyde	120										Høyt
Midtbånd	117										Godt
Spenelengde	101										Lang
Spenetykkelse	91										Tykk
Kropp											
Kroppsybde	89										Dyp
Krysshøyde	113										Høy
Kryssretning	117										Hellende
Kalvestørrelse											
Far til kalv	110										Liten
Far til ku	115										Liten
Drektighetslengde											
Far til kalv	101										Kort
Far til ku	112										Kort
Voksenvekt	108										Lav

* Egenskaper som inngår i avlsverdien

NY



NRF ELITE

12522 NR Gronlio-P

AVLSVERDI

41



Foto: June Witzøe/Geno fototeam

12522 NR GRONLIO-P, født 24.12.2024 hos HR Samdrift DA, 3550 Gol.

EGENSKAPER SÆD

EGENSKAPER OKSE



OKSENS AVSTAMNING:

F: 12331 NR Tjostheim

FF: 24047 VR Heeman

FM: 211 Esperei

M: 4134 ElseJo

MF: 12161 Idsal-P

MM: 4012 Zuzi

MMF:11919 Ofstad-P

Medlemspris 380 kr Kommentar: Betakasein=A2/A2. - Priskategori: Basis.

EGENSKAP	60	70	80	90	100	110	120	130	140	150	160
Mjølke*	120										
Kg protein	119										
Kg mjølk	110										
Kg fett	114										
Proteinprosent	116										
Fettprosent	108										
Kjøtt*	77										
Slaktevekt	72										
Slakteklasse	86										
Fett	97										
Utmjølkning											
Hastighet	115										
Lekkasje	98										
Lynne*	95										
Fruktbarhet døtre*	102										
Antall omlop, kviger	100										
Antall omlop, kyr	103										
Ant. dg. kalving – 1.ins.	100										
Jurhelse*	101										
Klinisk mastitt	92										
Celletall	103										
Andre sjukdommer*	104										
Kalvingsvansker											
Far til kalv*	104										
Far til ku*	107										
Dødfødsler											
Far til kalv	117										
Far til ku*	105										
Holdbarhet	119										

EGENSKAP	60	70	80	90	100	110	120	130	140	150	160
Bein*	125										
Hasevinkel	86										Krokett
Beinstilling	119										Korrett
Kodeledd	118										Steil
Klauvhelse*	112										God
Korketrekkerklauv	110										Korrekte
Jur og spener*	128										
Jurdybde	107										Grunn
Speneplassing framme	107										Liten
Speneplassing bak	100										Stor
Ekstraspenner	102										Få
Jurbalanse	93										Baktungt
Jurfeste framme	108										Godt
Jurfeste bak, bredde	124										Bredt
Jurfeste bak, høyde	134										Høyt
Midtbånd	113										Godt
Spenelengde	113										Lang
Spenetykkelse	115										Tykk
Kropp											
Kroppsdybde	90										Dyp
Krysshøyde	106										Høy
Kryssretning	103										Hellende
Kalvestørrelse											
Far til kalv	98										Liten
Far til ku	87										Liten
Drektighetslengde											
Far til kalv	95										Kort
Far til ku	84										Kort
Voksenvekt	115										Lav

* Egenskaper som inngår i avlsverdien

NY



NRF ELITE

12523 NR Skeide-P

AVLSVERDI

45

Foto: June Witzøe/Geno fototeam



12523 NR SKEIDE-P, født 17.01.2025 hos Skeide Fellesfjøs DA, 6848 Fjærland.

EGENSKAPER SÆD

EGENSKAPER OKSE



OKSENS AVSTAMNING:

F: 12339 NR Broen-P

FF: 12132 Roaaker-PP

FM: 3429 Stormfryd

M: 950

MF: 12027 Storflor

MM: 667 Brownies

MMF:23014 VR Uudin

Medlemspris 380 kr Kommentar: Betakasein=A2/A2. - Priskategori: Basis.

EGENSKAP	60	70	80	90	100	110	120	130	140	150	160
Mjølke*	130										
Kg protein	124										
Kg mjølk	121										
Kg fett	129										
Proteinprosent	103										
Fettprosent	113										
Kjøtt*	91										
Slaktevekt	92										
Slakteklasse	93										
Fett	94										
Utmjølkning											
Hastighet	110										
Lekkasje	97										
Lynne*	121										
Fruktbarhet døtre*	112										
Antall omlop, kviger	115										
Antall omlop, kyr	114										
Ant. dg. kalving – 1.ins.	97										
Jurhelse*	106										
Klinisk mastitt	96										
Celletall	108										
Andre sjukdommer*	98										
Kalvingsvansker											
Far til kalv*	117										
Far til ku*	112										
Dødfødsler											
Far til kalv	130										
Far til ku*	104										
Holdbarhet	116										

EGENSKAP	60	70	80	90	100	110	120	130	140	150	160
Bein*	117										
Hasevinkel	97										Krokett
Beinstilling	122										Korrett
Kodeledd	101										Steil
Klauvhelse*	97										God
Korketrekkerklauv	97										Korrekte
Jur og spener*	122										
Jurdybde	107										Grunn
Speneplassing framme	112										Liten
Speneplassing bak	106										Stor
Ekstraspenner	107										Få
Jurbalanse	85										Baktungt
Jurfeste framme	107										Godt
Jurfeste bak, bredde	128										Bredt
Jurfeste bak, høyde	130										Høyt
Midtbånd	111										Godt
Spenelengde	101										Lang
Spenetykkelse	81										Tykk
Kropp											
Kroppsybde	96										Dyp
Krysshøyde	106										Høy
Kryssretning	101										Hellende
Kalvestørrelse											
Far til kalv	116										Liten
Far til ku	111										Liten
Drektighetslengde											
Far til kalv	112										Kort
Far til ku	107										Kort
Voksenvekt	113										Lav

* Egenskaper som inngår i avlsverdien

NY



NRF ELITE

12524 NR Somna

AVLSVERDI

48

Foto: June Witzøe/Geno fototeam



12524 NR SOMNA, født 18.01.2025 hos David Byberg, 8920 Sømna.

EGENSKAPER SÆD

EGENSKAPER OKSE



OKSENS AVSTAMNING:

F: 12339 NR Broen-P

FF: 12132 Roaaker-PP

FM: 3429 Stormfryd

M: 1164

MF: 12152 Skattebu

MM: 1018

MMF:11971 Bjerka

Medlemspris 380 kr Kommentar: Betakasein=A2/A2. - Priskategori: Basis.

EGENSKAP	60	70	80	90	100	110	120	130	140	150	160
Mjølk*	136										
Kg protein	136										
Kg mjølk	131										
Kg fett	133										
Proteinprosent	99										
Fettprosent	105										
Kjøtt*	97										
Slaktevekt	103										
Slakteklasse	93										
Fett	108										
Utmjølkning											
Hastighet	114										
Lekkasje	88										
Lynne*	115										
Fruktbarhet døtre*	94										
Antall omlop, kviger	108										
Antall omlop, kyr	96										
Ant. dg. kalving – 1.ins.	87										
Jurhelse*	105										
Klinisk mastitt	98										
Celletall	106										
Andre sjukdommer*	99										
Kalvingsvansker											
Far til kalv*	111										
Far til ku*	119										
Dødfødsler											
Far til kalv	123										
Far til ku*	103										
Holdbarhet	125										

EGENSKAP	60	70	80	90	100	110	120	130	140	150	160
Bein*	117										
Hasevinkel	98										Krokett
Beinstilling	118										Korrett
Kodeledd	106										Steil
Klauvhelse*	121										God
Korketrekkerklauv	123										Korrekte
Jur og spener*	132										
Jurdybde	121										Grunn
Speneplassing framme	108										Liten
Speneplassing bak	103										Stor
Ekstraspenner	105										Få
Jurbalanse	84										Baktungt
Jurfeste framme	114										Godt
Jurfeste bak, bredde	137										Bredt
Jurfeste bak, høyde	138										Høyt
Midtbånd	104										Godt
Spenelengde	99										Lang
Spenetykkelse	103										Tykk
Kropp											
Kroppsybde	101										Dyp
Krysshøyde	117										Høy
Kryssretning	99										Hellende
Kalvestørrelse											
Far til kalv	107										Liten
Far til ku	103										Liten
Drektighetslengde											
Far til kalv	107										Kort
Far til ku	88										Kort
Voksenvekt	105										Lav

* Egenskaper som inngår i avlsverdien

NY



NRF ELITE

12527 NR Helbostad-P

AVLSVERDI

50



Foto: June Witzøe/Geno fototeam

12527 NR HELBOSTAD-P, født 04.12.2024 hos Helbostad Samdrift DA, 7750 Namdalseid.

EGENSKAPER SÆD

EGENSKAPER OKSE



OKSENS AVSTAMNING:

F: 12328 NR Vestre-P

FF: 12136 Hauen-PP

FM: 888

M: 425

MF: 12164 Ganes

MM: 363

MMF:12034 Falkmo

Medlemspris 380 kr Kommentar: Betakasein=A2/A2. - Priskategori: Basis.

EGENSKAP		60	70	80	90	100	110	120	130	140	150	160
Mjølke*	136											
Kg protein	133											
Kg mjølk	123											
Kg fett	127											
Proteinprosent	119											
Fettprosent	109											
Kjøtt*	106											
Slaktevekt	107											
Slakteklasse	104											
Fett	101											
Utmjølkning												
Hastighet	109											
Lekkasje	97											
Lynne*	113											
Fruktbarhet døtre*	111											
Antall omlop, kviger	105											
Antall omlop, kyr	106											
Ant. dg. kalving – 1.ins.	113											
Jurhelse*	101											
Klinisk mastitt	104											
Celletall	100											
Andre sjukdommer*	126											
Kalvingsvansker												
Far til kalv*	112											
Far til ku*	101											
Dødfødsler												
Far til kalv	119											
Far til ku*	93											
Holdbarhet	109											

EGENSKAP		60	70	80	90	100	110	120	130	140	150	160
Bein*	110											
Hasevinkel	97											
Beinstilling	113											
Kodeledd	101											
Klauvhelse*	110											
Korketrekkerklauv	113											
Jur og spener*	129											
Jurdybde	120											
Speneplassing framme	97											
Speneplassing bak	101											
Ekstraspenner	89											
Jurbalanse	98											
Jurfeste framme	130											
Jurfeste bak, bredde	120											
Jurfeste bak, høyde	125											
Midtbånd	93											
Spenelengde	108											
Spenetykkelse	109											
Kropp												
Kroppsdypde	113											
Krysshøyde	112											
Kryssretning	83											
Kalvestørrelse												
Far til kalv	104											
Far til ku	87											
Drektighetslengde												
Far til kalv	114											
Far til ku	88											
Voksenvekt	93											

* Egenskaper som inngår i avlsverdien

**ROBUST.
FRUKTBAR.
EFFEKTIV.**

**SMARTE VALG
GIR GEVINST**

 **NORWEGIAN RED**

NRF Eliteokser tatt ut av bruk

Eliteokser tatt ut av bruk de siste tre perioder. Se mer på www.geno.no

Oksenr. og navn	Mjølkeevne		Kjøtt	Utmjølking		Eksteriør		Lynne	Fruktbarhet døtre	Kalving				Sjukdom		Avlsverdi
	Kg protein	% protein		Hastighet	Lekkasje	Bein og klauver	Jur			Kalv. vansker		Dødfødsler		Jurhelse	Andre	
										Far til kalv	Far til ku	Far til kalv	Far til ku			
12394 NR Granmo-PP	125	101	109	105	84	110	109	109	114	117	85	119	82	103	104	38
12434 NR Aakra-PP ♀	132	103	87	101	106	118	128	113	81	99	93	98	91	110	86	42
12435 NR Hoston	137	109	106	117	81	102	125	108	103	91	112	99	109	97	89	38
12437 NR Strendingen-P-ET	144	99	102	111	88	97	129	113	93	86	112	95	114	91	119	45
12438 NR Mannsverk-P	139	111	97	93	105	121	102	98	99	116	110	114	109	93	109	31
12439 NR Mare-PP-ET ♀	121	108	99	108	100	96	125	104	113	105	121	114	106	116	98	47
12441 NR Nordgardfjor-P	143	121	89	92	117	111	104	108	99	147	102	149	101	108	101	42
12445 NR Storos-P	118	117	72	109	107	123	139	106	110	127	111	123	113	121	107	50
12446 NR Kleivahaugen-PP	115	105	90	109	96	107	126	105	107	119	85	129	103	106	96	43
12447 NR Aasgard-P-ET ♀	118	109	84	105	92	120	133	97	100	114	120	119	119	120	96	45
12449 NR Oksskolten-PP	119	115	97	103	105	104	118	102	106	112	108	118	102	96	120	35
12451 NR Brastad-P-ET	127	95	106	97	96	128	136	109	96	90	112	98	112	109	98	47
12452 NR Mikalsen	136	100	90	105	96	101	122	108	106	122	105	138	99	105	104	39
12453 NR Vossingen-ET	130	108	104	102	97	112	126	111	105	128	107	128	106	116	90	48
12454 NR Skjelva-P-ET	133	112	85	112	101	120	130	98	93	102	105	107	103	90	118	42
12455 NR Nornes-P	137	99	105	102	93	126	107	104	103	116	108	131	102	100	93	40
12456 NR Kvernengen-ET	137	107	88	99	94	129	142	98	103	102	109	110	109	109	99	54
12457 NR Rolaunet-ET	136	122	123	110	90	104	123	99	110	98	108	97	111	91	116	40
12459 NR Klefstadmoen-P	133	97	89	97	99	106	121	117	109	113	94	122	102	99	96	44
12462 NR Nordseth	131	116	100	110	99	121	140	100	116	101	114	103	122	106	92	56
12464 NR Tynes-ET	144	112	123	99	96	97	115	100	112	113	104	107	99	97	114	43
12465 NR Emsn-P-ET	115	105	84	96	101	121	134	92	104	114	97	122	98	120	109	42
12467 NR Aaker-PP-ET ♀	138	92	107	104	94	110	110	103	101	109	92	117	109	104	104	43
12468 NR Brekken-P-ET	136	109	92	114	95	113	109	115	103	99	101	104	111	103	93	40
12473 NR Simso-PP-ET	135	109	106	109	94	91	119	100	104	102	106	114	101	102	106	41
12475 NR Stein-PP	124	118	96	91	109	104	110	90	112	101	104	104	108	123	100	42
12476 NR Kirkhus-ET ♀	138	118	95	111	103	116	121	114	106	107	107	114	99	101	113	43
12478 NR Garvikingen-P	125	106	110	108	84	100	125	110	106	85	100	83	100	103	106	38
12479 NR Eidem-PP	123	109	104	124	79	108	121	100	108	103	91	105	102	102	73	45
12481 NR Midoy-PP ♀	137	112	81	111	92	87	108	114	113	119	115	127	112	98	123	37
12482 NR Malmin-P ♀	134	112	80	99	99	103	126	107	99	108	111	119	111	97	115	40
12483 NR Tobakken-P-ET	123	97	110	104	98	115	125	104	110	92	109	109	103	108	102	42
12484 NR Galstad-P	124	123	102	102	105	115	133	113	106	104	112	113	100	119	92	50
12485 NR Jonland	141	117	99	93	101	112	113	98	91	93	93	98	93	129	96	38
12489 NR Einrem-PP ♀	129	110	85	102	107	111	126	108	105	119	87	135	87	112	99	52

Verdi av indeksen, NRF

Egenskap	Måleenhet	Avkomsgjennomsnitt* til okser med 100 i indeks	Observert forskjell mellom avkom etter okser* med 10 poeng forskjell i indeks (for eks. 100 og 110)
Kg melk	Kg melk, 1. laktasjon (i melkerobot)	6915	198
Kg melk	Kg melk, 3-5. laktasjon (i melkerobot)	8942	216
Kg protein	Kg protein, 1. laktasjon (i melkerobot)	245	6,0
Kg protein	Kg protein, 3-5. laktasjon (i melkerobot)	319	7,2
Kg fett	Kg fett, 1. laktasjon (i melkerobot)	289	7,6
Kg fett	Kg fett, 3-5. laktasjon (i melkerobot)	370	9,7
Proteinprosent	Proteinprosent, 1. laktasjon (i melkerobot)	3,56	0,05
Proteinprosent	Proteinprosent, 3-5. laktasjon (i melkerobot)	3,57	0,05
Fettprosent	Fettprosent, 1. laktasjon (i melkerobot)	4,18	0,08
Fettprosent	Fettprosent, 3-5. laktasjon (i melkerobot)	4,16	0,08
Slaktevekt	Slaktevekt, kg	330	4,6
Slakteklasse	EUROP, 1=P-, 15=E+	5,2	0,13
Fettklasse	EUROP, 1=5, 15=1-	6,9	-0,19
Hastighet	% raske døtre, 1. laktasjon	19,1	4,7
Lekkasje	% døtre uten tydelig lekkasje, 1. laktasjon	97,6	1,0
Lynne	% døtre med godt lynne, 1. laktasjon	93,0	1,6
Antall omløp, kviger	Antall dager mellom første og siste inngang	21,3	-1,39
Antall omløp, kyr	Antall dager mellom første og siste inngang	22,0	-1,44
Ant. dager kalving-1.ins.	Dager, 1-4. laktasjon	76,1	-1,61
Kalvingsvansker far til kalv	% fødsler uten kalvingsvansker, 1. laktasjon	89,2	2,4
Kalvingsvansker far til ku	% døtre uten kalvingsvansker, 1. laktasjon	89,5	1,8
Dødfødsler far til kalv	% fødsler uten dødfødsler, 1. laktasjon	95,2	0,81
Dødfødsler far til ku	% døtre uten dødfødsler, 1. laktasjon	95,6	0,89
Kalvestørrelse far til kalv	% små og middels kalver, 1. laktasjon	88,7	3,2
Kalvestørrelse far til ku	% små og middels kalver, 1. laktasjon	89,6	1,5
Drektighetslengde far til kalv	Dager, 1. laktasjon	278,0	-1,3
Drektighetslengde far til ku	Dager, 1. laktasjon	277,0	-0,37
Klinisk mastitt	% døtre uten klinisk mastitt, 1-3. laktasjon	91,1	1,3
Celletall	Celletall, geometrisk gjennomsnitt 1-5. laktasjon	67365	-7455
Andre sjukdommer	% døtre uten mjølkefeber, 1-5. laktasjon	97,1	0,87
Hasevinkel	Poeng, 1-9, 1. laktasjon	5,4	0,16
Beinstilling bak	Poeng, 1-9, 1. laktasjon	5,6	0,14
Kodeledd	Poeng, 1-9, 1. laktasjon	5,1	0,14
Klauvhelse	% døtre uten forfangenhet, 1-4. laktasjon	85,1	1,6
Korketrekkerklauv	% døtre uten korketrekkerklauv, 1-4. laktasjon	90,8	2,3
Jurdybde	1-9 poeng, 1. laktasjon	5,9	0,21
Spene plassering foran	1-9 poeng, 1. laktasjon	4,9	0,19
Spene plassering bak	1-9 poeng, 1. laktasjon	5,8	-0,23
Ekstraspener	% døtre uten ekstraspener, 1. laktasjon	86,5	7,02
Jurbalanse	1-9 poeng, 1. laktasjon	5	-0,14
Jurfeste framme	1-9 poeng, 1. laktasjon	5,4	0,15
Jurfeste bak - bredde	1-9 poeng, 1. laktasjon	4,7	0,18
Jurfeste bak - høyde	1-9 poeng, 1. laktasjon	4,6	0,16
Midtband	1-9 poeng, 1. laktasjon	4,9	0,13
Spenelengde	1-9 poeng, 1. laktasjon	4,2	0,33
Spenetykkelse	1-9 poeng, 1. laktasjon	4,2	0,26
Krysshøyde	Cm, 1. laktasjon	138,1	0,89
Kryssretning	1-9 poeng, 1. laktasjon	5,1	0,24

* Basert på okser med minst 100 avkom med observasjoner innen laktasjon siste fem år. Se full oversikt på www.geno.no/verdi

Importerte Eliteokser

Viking Rød

Hvis du ønsker mer informasjon se:
www.vikinggenetics.dk/racer/vikingred

Nr	Navn	Far	Morfar	TMI	Mjølkeindeks	Utmjølkingshastighet	Bein	Klauvhelse	Jur	Lynne	Fruktbarhet	Kalving far til kalv	Jurhelse	Andre sjukdommer	Medlemspris
24087 ■ 48876	VR Humid	VR Herluf 38374	VR Vimo 24037	33	126	91	125	121	118	105	110	107	100	94	466
24094 ■ 76230318823	VR Bengt	VR Bertil 24082	VR Haribo 24061	32	124	114	109	104	135	107	88	99	95	95	466
24095 ■ DNK 38663	VR Hetz P	VR HavcarP 38504	VR Venus 24060	41	135	87	125	117	116	99	90	101	104	94	466
24096 ■ DNK 38668	VR Elke ♀	VR Exter 38487	VR Triad 99948	40	136	100	105	108	123	104	100	101	103	96	466 /636
24098 ■ ■ 48980	VR Havanna ♀	VR Hopsa 38483	VR Facit P 24053	47	132	104	116	96	140	98	105	110	100	109	636
24103 ■ ■ 38691	VR Athos ♀	VR Ariam 38519	VR Vesty 24063	40	136	110	119	115	121	102	98	105	100	88	636

- Kun spesialbestilling i geno.no/nettbutikk
- Tilgjengelig med vanlig sæd på sædruta.
- Kun kjønnsseparert sæd hunceller

TMI (Total Merit Index) og samtlige indekser er beregnet på samme måte som for norske okser. Viking Rød inngår ikke lenger som eliteokser.



24087 VR Humid



24094 VR Bengt



24095 VR Hetz P



24096 VR Elke



24098 VR Havanna



24103 VR Athos

Importerte bruksokser Holstein

Alle avlsverdier er danske tall

HOLSTEIN

Hvis du ønsker mer informasjon se:
www.vikinggenetics.dk/racer/holstein

Nr	Navn	Far	Morfar	NTM*	Mjølkeindeks	Kjøtt	Utmjølkingshastighet	Bein	Klauvhelse	Jur	Lynne	Fruktbarhet	Kalving far til kalv	Kalving far til ku	Mastitt	Andre sjukdommer	Holdbarhet	Medlemspris ordinær sæd	Medlemspris kjønnsseparert sæd
30400 DNK 45193 ■ ■	VH Sandro ♀	362071912 VH Skills	33663 Youngster	39	129	124	112	93	102	102	103	119	100	101	105	102	110		615
30413 CAN HO00121 ■ ■ ■	Claynook Zeus ♀	33766 Claynook Zoar	3205704153 Gameday-ET		122		119	108		113	108	94	97		96		109		615
30415 CAN HO00133 ■ ■ ■	Triton-PP ♀	14213339 Drewholme Logic PP	33634 Drumdale Allday P		116		117	104		112	103	95	91				91		615
30429 FIN FIN60797 ■ ■	VH Aukusti ♀	2912558080 VH Aladdin	261157 VH Comply	36	126	104	114	105	113	111	103	100	108	105	110	109	113		615
30436 DNK 263554 ■ ■	VH Galaxy ♀	578911629 Glax	30295 VH Brooklyn	42	133	96	120	104	108	109	117	98	97	104	108	120	122		615
30438 DNK 263703 ■ ■	VH Gilmore ♀	30339 VH Gipsy	362704195 VH Funen	34	128	91	105	103	98	99	113	108	98	107	101	111	102		615
30440 DNK 263710 ■ ■	VH Caspian ♀	262717 VH Cronos Coltrc	30307 VH Swish	38	126	101	122	109	112	118	102	119	99	99	100	97	103		615
30456 DNK 263709 ■ ■	VH Mads P ♀	33786 Mecanico-ET	362375470 Freewood P	46	132	101	116	105	117	100	94	121	103	105	107	107	113		615
30462 DNK 263638 ■ ■	VH SonicPP ♀	30346 VH Shuba P	30315 VH Sovran P	28	124	75	99	104	114	113	95	104	107	107	102	109	101		615
30474 CAN 14062859 ■ ■ ■	Right Stuff-PP ♀	30416 Stantons Remover PP	3145628940 Denovo 9367 Bundle-ET Pb		112		86	103		110	100	96	96		100		102		615
30475 CAN 14911360 ■ ■ ■	Apollo-PP ♀	14213339 Drewholme Logic PP	33634 Drumday Allday P		109		102	104		117	94	105	98	99	97		96		615
30476 3282512899 ■ ■ ■	Zinger P ♀	14267383 Vector Zippy	33768 Vogue A2p2- PP		109		98	98		114	101	91	97	101	99		101		615



30440 VH Caspian



30456 VH Mads P



30462 VH SonicPP

Kjønnsseparert sæd bestilles i nettbutikken på geno.no. Enkelte okser er også tilgjengelig med kjønnsseparert sæd på ruta.

♀ Kjønnsseparert sæd

■ Kun spesialbestilling i geno.no/nettbutikk

■ Tilgjengelig på sædruta.

■ Canadisk holsteinokse fra Blondin Sires

■ Kun kjønnsseparert sæd

Med forbehold om prisendringer på sæd og inseminasjon i katalogperioden.

Import fra Viking Genetics foretas 4-8 ganger årlig. Leveringstid fra 3 til 8 uker.

Se oversikt over holsteinokser fra Genus ABS på side 35.

Norsk Holstein:

Facebook-side: Norsk Holstein.





Kontaktperson: Hanne Varhaug Helland,
 telefon: 482 74 521,

e-post: hanne.v.helland@gmail.com

Holsteinokser fra Genus ABS

I dialog med representanter fra Norsk Holstein importerer Geno holsteinokser fra Genus ABS. Mer informasjon om oksene finner du på: absbullsearch.absglobal.com. Ved spørsmål eller ønsker rundt holsteinokser, kontakt Inger Husveg Lassen (tlf. 911 81 222) eller Harald Kleiva (tlf. 952 89 375) i Geno.

Holsteinokser fra Viking Genetics og Blondin Sires er presentert i tabellen på side 34. Se full oversikt over importerte holsteinokser i Geno sin nettkatalog på www.geno.no/nettbutikk.

<p>30355 Bomaz Raglan- Red-ET</p>		<ul style="list-style-type: none"> • Genomisk rød holsteinokse • God på melk, holdbarhet og jurhelse • God speneplassering for robot og god på kalving • Enkel okse å bruke <p>←Oldemor til 30355 Bomaz Raglan-Red-ET</p>	<p>Far: 840003212876582 Bomaz Rocky-Red-ET</p> <p>Morfar: 840003133120549 S-S-I Bg Frzzld Riverting-ET</p>
<p>30356 OEH Frankfurt</p>		<ul style="list-style-type: none"> • Genomisk okse som er god på melk og hastighet • Gir litt mindre dyr med gode jurfester • God speneplassering • God helse- og holdbarhetsprofil • Lette kalvinger. Passer godt til kviger 	<p>Far: 30321 Foreman (DEU)</p> <p>Morfar: 33599 Regan-Danhof Copyright</p>
<p>30458 Oscar</p>		<ul style="list-style-type: none"> • Genomisk okse som gir bra med melk og høyt innhold av fett og protein • Gir jur med bra feste og god balanse • Sterke bein, bra kropp • God på hastighet 	<p>Far: 3234732161 T-Spruce Phoenix 2176</p> <p>Morfar: 3205704153 Rmd-Dotterer Ssi Gameday</p>
<p>30460 Samsun</p>		<ul style="list-style-type: none"> • Okse med middels produksjon og veldig bra innhold i melka • Gir små holsteindyr med god speneplassering og god spenelengde • God på hastighet 	<p>Far: 30412 Ocd Trooper Sheepster-ET</p> <p>Morfar: RMD-Dotterer SSI Gameday-ET</p>

Hør med inseminøren din, eller på sædruta, for tilgjengelighet av holsteinokser fra Genus ABS, Viking Genetics og Blondin Sires.

Følg med på nye importert som legges forløpende ut i nettbutikken.



geno

Importerte bruksokser Jersey

Alle avlsverdier er danske tall

JERSEYOKSER

Hvis du ønsker mer informasjon se:
www.vikinggenetics.dk/racer/jersey

Nr	Navn	Far	Morfar	NTM*	Mjølkeindeks	Utmjølknings- hastighet	Bein	Klauvhelse	Jur	Lynne	Fruktbarhet	Kalving far til kalv	Kalving far til ku	Mastitt	Andre sjukdommer	Holdbarhet	Medlemspris
27192 ♀ ■	VJ Nicas	VJ Nibaru 27235	VJ Hitman 27116	27	120	100	91	105	107	98	114	101	98	103	107	109	633
27211 ♀ ■	VJ Sultan	VJ Splash 27184	VJ Hamlet 27142	36	125	114	104	97	115	109	101	94	104	114	116	111	633
27220 ♀ ■	VJ Lee PP	VJ Lagoa P 27188	Cubswin PP 304789	10	108	107	106	92	106	102	102	100	90	103	97	101	633
27224 ♀ ■	VJ Herbie	VJ Hempel 305166	VJ Higg 304884	18	112	103	114	84	117	105	102	92	102	108	103	115	633
27229 ♀ ■	VJ Saron	VJ Storer 305214	VJ Chief 27168	31	124	101	103	108	105	91	100	101	99	117	100	109	633
27231 ♀ ■	VJ Shire P	VJ Swift P 27204	VJ Dandi 27151	26	122	106	89	84	119	117	95	102	102	111	109	105	633
27236 ♀ ■	VJ Spinner	VJ Saphe 305192	VJ Ribe 304958	27	126	93	109	113	104	97	98	96	99	112	102	100	633
27237 ♀ ■	VJ Jukka	VJ Juke 27202	VJ Higg 304884	27	117	102	97	115	100	96	111	96	107	114	103	108	633
27238 ♀ ■	VJ SafariP	VJ Swift P 27204	VJ Hamulus 27175	37	126	95	95	113	115	109	109	101	109	116	105	105	633
27240 ♀ ■	VJ Sir P	VJ Sultan 27211	VJ Lagoa P 27188	29	127	102	99	104	100	99	97	101	102	108	107	107	633
27241 ♀ ■	VJ Adelgard	VJ Danka 27200	Spiral 305039	24	122	90	93	107	108	115	105	101	97	105	95	110	633
27242 ♀ ■	VJ Lim PP	VJ Swift P 27204	VJ WaskivP 27173	18	109	104	100	111	103	107	106	101	100	109	113	98	633

- Kun spesialbestilling i geno.no/nettbutikk
- Tilgjengelig på sædruta.

Norsk Jersey er et samvirkeforetak som jobber for jerseybøndernes interesser over hele landet. Vi tilbyr:

- Godt avlsmateriale
- Viking Jersey avlsprogram samt GS-testing
- Fagkunnskap og rådgiving
- Gratis kåring med Nordic Classification
- Reisestipend til EJF, og gratis overnatting på årsmøtet ved lang reisevei (årsmøtet avholdes i slutten av januar).

Ønsker du å bli medlem?

- Send e-post med navn, prod.nr. og org.nr. til medlem@jersey.no
- Innmelding også via hjemmesiden: www.jersey.no

Norsk Jersey

Leder Sindre Årsvoll, tlf. 905 98 783, e-post: sindrearsvoll@gmail.com
www.jersey.no



27236 VJ Spinner



27237 VJ Jukka



27238 VJ SafariP

Importerte bruksokser Brown Swiss

Alle avlsverdier er beregnet i opprinnelseslandet

BROWN SWISS

Nr	Navn	Far	Morfar	Total Avlsverdi	Mjølkeindeks	Kjøtt	Utmjølkingshastighet	Bein	Jur	Krysshogde	Fruktbarhet	Kalving far til kalv	Kalving far til ku	Dødfødsler far til kalv	Celletall	Medlemspris
34101 ♀	Jokerstar	Jonio	Barca				98	121	127	123	97				105	685
34102 ♀	Tornado Pp	Vivek PP	Dally ET				111	122	113	106	105				115	685
34105 ♀	Skipper Pp	Safari	Vipro				110	119	116	106	106				103	685
34108 ♀	Bali	Bari	Verdi				117	120	122	116	103				108	685
34551 ■	Perfekt	Perkins	Sinai	106	109	112	105	105	110	114	97	94	95	98	98	466
34552 ■	Vindox P*S	AG Vindus P*S	AG Vox	124	120	99	100	106	103	99	103	96	106	102	101	466

- Kun spesialbestilling i geno.no/nettbutikk
- Tilgjengelig med vanlig sæd på sædruta.

Importerte bruksokser Fleckvieh (melkesimmental)

Alle avlsverdier er beregnet i opprinnelseslandet

FLECKVIEH (MELKESIMMENTAL)

Nr	Navn	Far	Morfar	Total Avlsverdi	Mjølkeindeks	Kjøtt	Utmjølkingshastighet	Bein	Jur	Krysshogde	Fruktbarhet	Kalving far til kalv	Kalving far til ku	Dødfødsler far til kalv	Celletall	Medlemspris
73588 ■	GS Sputnik	Spartacus	Varta	125	108	111	100	105	110	101	118	117	103	111	101	466
73589 ■	GS Maximal	Martin	Reumut	115	107	111	97	97	102	105	103	109	96	99	108	466
73604 ■	Heiss	Hashtag	Dell	134	112	117	112	107	123	97	105	105	110	110	111	466
73611 ■	Eintracht	Epik	Midwest	141	130	112	127	92	112	89	110	105	96	114	113	466
73614 ■	Highheel	Highness	Mercedes Pp*	141	131	113	111	103	100	103	105	123	105	121	106	466
73616 ■	GS Wundahez	GS Wundawuzi	Hayabusa	128	113	121	121	109	114	96	104	105	99	108	98	466
73623 ■	Hinblick	Hopfen	Manaus	138	123	117	111	102	106	102	102	108	108	109	111	466
73624 ♀	Mehrwert PP	Megastar Pp	Iq P*S	139	132	102	114	117	112	98	120	100	101	99	105	685
73626 ♀	McRiver P	Monoron	Waalkes Pp	139	123	112	107	98	117	104	115	109	108	102	118	685

For mer informasjon om Fleckvieh (melkesimmental) i Norge; kontakt Kristin Stølan på tlf.nr: 41 515 160, e-post: krstolan@hotmail.no eller Bengt Vestgøte, e-post: bengves@online.no.

- Kun spesialbestilling i geno.no/nettbutikk
- Tilgjengelig med vanlig sæd på sædruta.
- Kun kjønnsseparert sæd

Kjøttfe anbefalt brukt i krysning med NRF

Få en mer effektiv og lønnsom kjøttproduksjon på melkebruket ved innkryssning av kjøttfe!

TYR tilbyr norsk og importert kjøttfesæd av rasene Aberdeen Angus, Charolais, Hereford, Limousin og Simmental. De ulike rasene anbefales til hvert sitt bruk. TYR tilbyr også importert sæd fra Belted Galloway, Blonde d'Aquitaine, Dexter, Highland Cattle, Tiroler Grauvieh og Wagyu.

Eliteoksene som er presentert her er gode på produksjonsegenskaper, og vil bidra til økt økonomisk utbytte av slaktet. Dersom kalvene selges til liv vil du oppnå en høyere livdyrpris. Oksene som er plukket ut er lettkalvere med meget gode og sikre avlsverdier for fødselsforløp. De gir mindre kalver enn snittet for rasen, og lite kalvingsproblemer ved krysning i mjølkekubesetninger. Sæd kan fås ved å be inseminøren rekvirere denne fra sædruta, eller ved spesialbestilling i Geno nettbutikk. Husk å bestille i god tid før insemineringen skal gjennomføres.

TYR tilbyr:

- Norske Eliteokser, bruksokser og ungoxer
- Okser spesielt anbefalt på NRF-ku
- Spesialsemin; Kjønnseparerte hanndyr- og hunddyrceller samt SpermVital
- Import av alle raser

Du finner en oversikt over alle tilgjengelige okser i vår digitale oksekatalog på www.tyr.no eller i Geno nettbutikk.

Avlsverdigeberegning kjøres hver 2. måned.

Tallene som presenteres her er fra mars 2026.

DIGITAL OKSEKATALOG

TYRs digitale oksekatalog lar deg enkelt velge kjøttfeokser etter ulike kriterier slik som "anbefalt på NRF ku eller kvige", "produksjon" eller "slakteutbytte".

Du finner den på tyr.no

Norsk og importert hanndyrsemin



74119 Hovin Sokrates

Lette kalvinger på både kvige og ku i krysning med mjølkeraser.

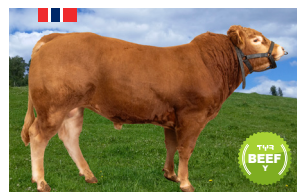
Gir meget høy tilvekst, middels slakteklasse og mye marmorering i kjøttet på sine avkom.



74139 Li's Ultimate Quality

Allround-okse som gir lette fødsler direkte, høy tilvekst og bra moregenskaper.

Har hele 114 i avlsverdi for marmorering. Kan fint benyttes på kviger.



72342 Urus PO av Hovde

Heterozygot kollet okse med gode egenskaper for bruksdyrkrysning.

Gir lette fødsler direkte, har bra tilvekstegenskaper og gir god slakteklasse.



70245 Triumf P av Bakke

Heterozygot kollet okse som gir greie kalvingsforløp på mjølkeku.

Er meget god på slakteutvekst og slakteklasse.



75053 Pixan

Fransk produksjonsokse. Sønn av Gexan. Har vist gode kalvingsegenskaper ved bruk på melkeku.

TYRs anbefalte kjøttfeokser til bruk i krysning med NRF

Oksene har sikre avlsverdier for fødselsforløp, noen av dem gir større kalver enn snittet for rasen og bør brukes på ku. Oksene som er anbefalt gir lite kalvingsproblemer i mjølkekubesetninger.



Foto: Sven Eberhard Østmoe

Aberdeen Angus

74081 Manitu av Høystad

Født: 28.01.2017
 Hornanlegg: Homozygot kollet
 Oppdretter: Svein Eberhard Østmoe
 Tilgjengelig: **Geno nettbutikk**

- Gir fødselsvekter litt over gjennomsnittet og bør helst brukes på ku.
- Gir god tilvekst og høye slaktevekter med bra slakteklasse.
- Bærer av fruktbarhetsmutasjon. Uproblematisk i sluttproduksjon.

Avstamning										Resultat i krysning med NRF		
Far:					Mor:						For	Gjennomsnitt
GBR 542697200703 NETHERTON AMERICANO M703 (ET)					NOR 32459 Gloria av Grani						oksen	for rasen
Farfar:			Farmor:			Morfar:		Mormor:				
GBR 542697100527 NETHERTON MR RADER J527			GBR 542697400474 NETHERTON ANNIE H474			CAN 1469322 HF EL TIGRE 28U		NOR 27595				
Totalindeks: 116												
Fødselsindeks: 99		Produksjonsindeks: 112					Morindeks: 116					
Fødselsforløp	0	200	365	Slaktevekt	Klasse	Fett	Marmore-ring	Dotrenes kalvingsevne	Dotrenes evne til å avvenne tunge kalver			
98 ***	105 ***	113 ***	108 ***	107 ***	105 ***	122 ***	93 ***	106 ***	113 ***			
										Slaktevekt (kg)	318	316
										Slakteklasse	6,6 R-	6,3 O+
										Slaktetilvekst (gram/dag)	633	625
										Ingen kalvingsvansker på NRF-ku (%)	95	97



Foto: Jan Arve Kristiansen

Limousin O

72219 Lars Vegas PO av Hovde

Født: 19.02.2016
 Hornanlegg: Heterozygot kollet
 Oppdretter: Kristian Hovde
 Tilgjengelig: **På sædruta**



- Heterozygot kollet okse som gir lette fødsler direkte.
- Gir middels tilvekst og god slakteklasse på sine avkom.

Avstamning										Resultat i krysning med NRF		
Far:					Mor:						For	Gjennomsnitt
GBR GAT12192 GREENSONS HOWLETT					NOR 32572 Hovde						oksen	for rasen
Farfar:			Farmor:			Morfar:		Mormor:				
GBR TGL08366 TOWTHORPE DODGE			GBR GAT02056 GREENSON BLACK TISKIE			NOR 72065 Dentatus av Dovre		NOR 27964 LILLEMOR				
Totalindeks: 107												
Fødselsindeks: 118		Produksjonsindeks: 105					Morindeks: 90					
Fødselsforløp	0	200	365	Slaktevekt	Klasse	Fett	Marmore-ring	Dotrenes kalvingsevne	Dotrenes evne til å avvenne tunge kalver			
121 ***	97 ***	105 ***	105 ***	102 ***	106 ***	104 ***	90 **	89 ***	95 *			
										Slaktevekt (kg)	348	333
										Slakteklasse	7,5 R-	7,3 R-
										Slaktetilvekst (gram/dag)	663	639
										Ingen kalvingsvansker	95	94

TYRs anbefalte kjøttfeokser til bruk i kryssning med NRF



Foto: Jan Arve Kristiansen

Charolais

70187 Mozart av Dillerud

Født: 25.02.2017
 Hornanlegg: Heterozygot kollet
 Oppdretter: Knut Otto Espeseth
 Tilgjengelig: På sædruta

- Heterozygot kollet okse som gir lite kalvingsvansker brukt på mjølkeku.
- Gir meget høy slakteilvekst og god slakteklasse i bruksdyrkryssning.

Avstamning

Far: NOR 70101 Grieg av Dillerud				Mor: NOR 25245 Charlotte av Dillerud			
Farfar: GBR MBM0010431 COCKERINGTON URCHIN		Farmor: NOR 23826 Amalie av Dillerud		Morfar: SWE 52470 ROSS AV GRØNEKULLA		Mormor: NOR 23826 Amalie av Dillerud	

Resultat i kryssning med NRF

	For oksen	Gjennomsnitt for rasen
Slaktevekt (kg)	358	344
Slakteklasse	7,5 R-	7,1 R-
Slakteilvekst (gram/dag)	709	667
Ingen kalvingsvansker på NRF-ku (%)	93	91

Avlsverdier

Totalindeks: 120									
Fødselsindeks: 98		Produksjonsindeks: 124					Morindeks: 99		
Fødselsforløp	0	200	365	Slaktevekt	Klasse	Fett	Marmore-ring	Dotrenes kalvingssevne	Dotrenes evne til å avvenne tunge kalver
97 ***	103 ***	121 ***	115 ***	118 ***	118 ***	117 ***	106 ***	86 ***	104 ***



Foto: Jan Arve Kristiansen

Simmental

73130 Metallica P av Oterholm

Født: 08.02.2017
 Hornanlegg: Heterozygot kollet
 Oppdretter: Tor Egil Oterholm
 Tilgjengelig: På sædruta

- Heterozygot kollet okse som gir lette kalvinger direkte.
- Gir i kryssing meget god tilvekst og høy slakteklasse.

Avstamning

Far: NOR 73077 Gulli av Stustad				Mor: NOR 48823 Indiana av Oterholm			
Farfar: DEU 1267126919 POLDAU		Farmor: NOR 26529		Morfar: CAN 701002 CHAMPS BRAVO		Mormor: NOR 30759	

Resultat i kryssning med NRF

	For oksen	Gjennomsnitt for rasen
Slaktevekt (kg)	370	336
Slakteklasse	7,3 R-	6,4 O+
Slakteilvekst (gram/dag)	733	645
Ingen kalvingsvansker på NRF-ku (%)	92	91

Avlsverdier

Totalindeks: 117									
Fødselsindeks: 112		Produksjonsindeks: 105					Morindeks: 116		
Fødselsforløp	0	200	365	Slaktevekt	Klasse	Fett	Marmore-ring	Dotrenes kalvingssevne	Dotrenes evne til å avvenne tunge kalver
114 ***	92 ***	107 ***	100 ***	103 ***	113 ***	94 ***	100 ***	105 ***	112 ***

Hvordan oppnå gode resultater i Bruksdyrkrysning:

- Det anbefales å bruke Aberdeen Angus eller Hereford på godt utviklede NRF-kviger
- Benytt okser som gir avkom med lav fødselsvekt
- Okser med fødselseindeks over 100 forventes å gi lite kalvingsvansker
- Se an far til kuas kalvingsindeks (kalvingsvansker far til ku). Benytt Geno avlsplan
- Ta hensyn til at ulike raser har ulik drektighetstid ved beregning av forventet kalvingstidspunkt
- Sørg for riktig framføring ut fra forventet kalving på kyr inseminert med kjøttfe for å unngå for stor kalv

Disse to verdiene har betydning for fødsel:

- Fødselsforløp beskriver om en kan forvente kalvingsvansker når oxen er brukt på kjøttfekviger
Gjennomsnittet er 100 og en avlsverdi over 100 gir forventning om mindre kalvingsvansker enn snittet rasen
- 0-dagers avlsverdi beskriver forventet fødselsvekt på kalven, der tall under 100 er lettere enn snittet for rasen

Avlsverdiberegning:

Denne kjøres hver 2. måned. Du finner oppdaterte avlsverdier i TYR's digitale oksekatalog: <https://katalog.tyr.no/>

Sikkerheten på avlsverdiene:

***	God sikkerhet
**	God sikkerhet for dyr uten informasjon fra avkom
*	Moderat sikkerhet
	Dårlig sikkerhet (ingen stjerne)

Ungokser fra TYR

Ungokser er et rimeligere alternativ til avkomsgranskede okser. Her beregnes avlsverdier basert på prestasjonene til nære slektninger og ikke til oxen selv. Avlsverdiene er dermed ikke like sikre som avlsverdiene på kjøttfeokser anbefalt på NRF. Enkelte okser vil mangle avlsverdier for noen av egenskapene, grunnet at disse ikke er sikre nok for publisering.

Angus

74135 Uno Øvervist

Født: 14.02.2024
Hornanlegg: Homozygot kollet
Oppdretter: Jon Inge Bragstad
Tilgjengelig: På sædruta

Far: NOR 74108 Li's Roll in One
Morfar: NOR 65807 Ola av Lillebakken



Om oxen: Okse med høy tilvekst og meget god fôrutnyttelse i testen. Middels stor okse med bra muskelfylde. Gode bein og klauver. Forventes å gi middels kalvingsforløp, høy produksjon og gode moregenskaper. Egen marmoreringsprosent på 3,71 og avlsverdi for IMF på 109.

Totalindeks: 112

Fødselsindeks: 98				Produksjonsindeks: 111			
Fødselsforløp	0	200	365	Slaktevekt	Klasse	Fett	Marmorering
97 **	103 *	104 *	112 *	108 *			109 **

Angus

74136 Underberger av Kyllingmo

Født: 27.02.2024
Hornanlegg: Homozygot kollet
Oppdretter: May L. og Øystein Kyllingmo
Tilgjengelig: På sædruta

Far: AUS VTMN424 TE MANIA NEBO N424
Morfar: NOR 64351 Monald av Kyllingmo



Om oxen: Okse med høy tilvekst, god fôrutnyttelse og bra ryggmuskeldybde i testen. Middels muskelfylde og gode bein og klauver. Forventes å gi lette fødselsforløp, bra produksjon, og gode moregenskaper. Marmoreringsprosent på 3,75 og 102 i avlsverdi for IMF.

Totalindeks:

Fødselsindeks: 109				Produksjonsindeks: 102			
Fødselsforløp	0	200	365	Slaktevekt	Klasse	Fett	Marmorering
111 **	96 *	101 *	105 *	98 *			101 **

Angus

74139 Li's Ultimate Quality

Født: 10.01.2024
Hornanlegg: Homozygot kollet
Oppdretter: STEINAR SCHANKE
Tilgjengelig: På sædruta

Far: NOR 74107 Real Quality av Vølsted
Morfar: GBR WEETON BLACK JACK P419



Om oxen: Allround-okse som gir lette fødsler direkte, høy tilvekst og bra moregenskaper.

Har hele 115 i avlsverdi for marmorering. Kan fint benyttes på kviger.

Totalindeks: 103

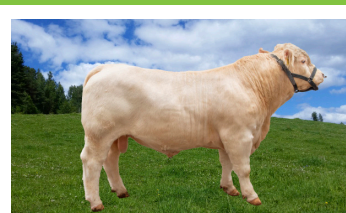
Fødselsindeks: 94				Produksjonsindeks: 103			
Fødselsforløp	0	200	365	Slaktevekt	Klasse	Fett	Marmorering
93 **	105 *	95 *	101 *	102 *	104	98	113 *

Charolais

70254 Ulf P av Arnøyen Lille

Født: 27.12.2023
Hornanlegg: Heterozygot kollet
Oppdretter: Arnøyen Lille v/Dina Arno
Tilgjengelig: Geno nettbutikk

Far: NOR 70183 Moses av Dillerud
Morfar: NOR 70164 Komatsu av Lenna



Om oxen: Heterozygot kollet okse med høy tilvekst, bra grovfôropptak og god fôrutnyttelse i testen. Bra stor okse med god muskelfylde i alle deler og gode bein og klauver. Forventes å gi middels kalvingsforløp, høy produksjon og god kalvingsevne på døtre.

Totalindeks: 99

Fødselsindeks: 90				Produksjonsindeks: 107			
Fødselsforløp	0	200	365	Slaktevekt	Klasse	Fett	Marmorering
88 **	102 *	104 *	104 *	105 *	113	101	111 **

Charolais

70255 Ulvar av Husøy

Født: 27.01.2024
Hornanlegg: Hornet
Oppdretter: Elin og Johan Odden
Tilgjengelig: Geno nettbutikk

Far: NOR 70192 Niklas av BAKKE
Morfar: FRA 1001837008 BASTION



Om oxen: Hornet okse med høy tilvekst, bra grovfôropptak og god fôrutnyttelse i testen. Bra stor okse med middels muskelfylde og korrekte bein og klauver. Forventes å gi middels kalvingsforløp, meget høy produksjon og gode moregenskaper.

Totalindeks: 121

Fødselsindeks: 93				Produksjonsindeks: 122			
Fødselsforløp	0	200	365	Slaktevekt	Klasse	Fett	Marmorering
91	92 **	112 *	121 *	118 *	109 *	107 *	101 **

Charolais

70256 Uranus PP av Helstad

Født: 30.01.2024
Hornanlegg: Homozygot kollet
Oppdretter: Hans Otto Helstad
Tilgjengelig: På sædruta

Far: FRA 0203297792 ROLLING P
Morfar: FRA 5117039143 NIRVANA P



Om oxen: Homozygot kollet okse som gir lette kalvinger og høy tilvekst, med middels slakteklasse.

Totalindeks:

Fødselsindeks: 98				Produksjonsindeks: 119			
Fødselsforløp	0	200	365	Slaktevekt	Klasse	Fett	Marmorering
98 **	102 *	115 *	115 *	114 *			103 *

Charolais

70257 Ultimo PP av Brekke

Født: 04.02.2024
Hornanlegg: Homozygot kollet
Oppdretter: Synne og Morten Rogn
Tilgjengelig: På sædruta

Far: NOR 70185 MAESTRO AV WETTEN
Morfar: NOR 70187 Mozart av Dillerud



Om oxen: Homozygot kollet okse med høy tilvekst og god fôrutnyttelse i testen. Middels stor okse med grei muskelfylde og meget gode bein og klauver. Forventes å gi lette kalvinger, middels produksjon og meget gode moregenskaper.

Totalindeks: 113

Fødselsindeks: 101				Produksjonsindeks: 104			
Fødselsforløp	0	200	365	Slaktevekt	Klasse	Fett	Marmorering
101 **	97 *	105 *	107 *	99 *	106	111	103 **

Charolais

70259 Unisex P av Overaa

Født: 18.02.2024
Hornanlegg: Heterozygot kollet
Oppdretter: Knut Ole Overaa
Tilgjengelig: Geno nettbutikk

Far: FRA 3615364745 INDOU SC
Morfar: SWE 63895 VB FERB



Om oxen: Heterozygot kollet okse med høy tilvekst, god fôrutnyttelse og bra ryggmuskeldybde i testen. Stor okse med middels muskelfylde og meget gode bein og klauver. Forventes å gi middels kalvingsforløp, bra produksjon og middels moregenskaper.

Totalindeks:

Fødselsindeks: 99				Produksjonsindeks: 98			
Fødselsforløp	0	200	365	Slaktevekt	Klasse	Fett	Marmorering
99 **	100 *	109	105	93 *	93	101	100 **

Ungokser fra TYR

Hereford

71152 Umbrako P av Deset

Født: 26.01.2024
 Hornanlegg: Heterozygot kollet
 Oppdretter: Anne Dieset
 Tilgjengelig: Geno nettbutikk



Far: AUS MXMQ006 KANIMBLA POWER
 Morfar: AUS DAYS HORIZON M028 PP

Om oxen: Heterozygot kollet okse med bra tilvekst og god fôrutnyttelse i testen. Middels stor, dyp og meget muskelfyllt type med gode bein og klauver. Forventes å gi lette kalvinger, høy produksjon med gode slakteklasse og bra moregenskaper.

Totalindeks:

Fødselsindeks: 105				Produksjonsindeks: 111			
Fødselsforløp	0	200	365	Slaktevekt	Klasse	Fett	Marmorering
106 **	92 *	117 *	117 *	104 *			104 *

Hereford

71153 Uno PP av Teksum/Svensson

Født: 17.02.2024
 Hornanlegg: Homozygot kollet
 Oppdretter: Teksum og Svensson ANS
 Tilgjengelig: Geno nettbutikk



Far: NOR 71104 Max PP av Hånde
 Morfar: NOR 60022

Om oxen: Homozygot kollet okse med høy tilvekst, bra fôrutnyttelse og god muskeldybde fra testen. Stor, middels muskelfyllt okse med meget gode bein og klauver. Forventes å gi middels fødselsforløp, høy tilvekst og gode moregenskaper.

Totalindeks: 99

Fødselsindeks: 94				Produksjonsindeks: 102			
Fødselsforløp	0	200	365	Slaktevekt	Klasse	Fett	Marmorering
92 **	104 **	103 **	106 *	97 *	101 *	103 *	101 **

Limousin O

72341 Up North PO av Sletten

Født: 18.01.2024
 Hornanlegg: Heterozygot kollet
 Oppdretter: Lars Tomas Kapelrud Sletten
 Tilgjengelig: På sædruta



Far: DEU 0989178392 KING PP
 Morfar: NOR 61489 Jan av Sletten

Om oxen: Heterozygot kollet okse med middels tilvekst og meget god fôrutnyttelse i testen. En stor og pent sammensatt okse med middels muskelfylde og gode bein og klauver. Forventes å gi greie kalvinger, bra produksjon og gode moregenskaper.

Totalindeks:

Fødselsindeks: 105				Produksjonsindeks: 106			
Fødselsforløp	0	200	365	Slaktevekt	Klasse	Fett	Marmorering
106 **	96 *	103 *	106	105 *			98 *

Limousin O

72342 Urus PO av Hovde

Født: 19.01.2024
 Hornanlegg: Heterozygot kollet
 Oppdretter: Emil Hovde
 Tilgjengelig: På sædruta



Far: NOR 72235 Marseille av Øiestad
 Morfar: NOR 72219 Lars Vegas P av Hovde

Om oxen: Heterozygot kollet okse med gode egenskaper for bruksdyrkryssing.

Gir lette fødsler direkte, har bra tilvekstegenskaper og gir god slakteklasse.

Totalindeks: 108

Fødselsindeks: 104				Produksjonsindeks: 104			
Fødselsforløp	0	200	365	Slaktevekt	Klasse	Fett	Marmorering
104 **	102 *	114	109	99	107	100	80 **

Limousin F

72343 URIX av Steinvik

Født: 31.01.2024
 Hornanlegg: Hornet
 Oppdretter: Rita Steinvik
 Tilgjengelig: Geno nettbutikk



Far: FRA 8701383915 MALIJA
 Morfar: NOR 62745 Horn av Utgårdstrøen

Om oxen: Full French-okse med høy tilvekst og god fôrutnyttelse i testen. Middels stor okse med bra muskelfylde og trygge klauver. Forventes å gi greie fødsler, middels produksjon og gode moregenskaper.

Totalindeks:

Fødselsindeks:				Produksjonsindeks: 99			
Fødselsforløp	0	200	365	Slaktevekt	Klasse	Fett	Marmorering
	96 *	102 *	103	94			79 *

Simmental

73186 Unik PP av Morken

Født: 07.01.2024
 Hornanlegg: Homozygot kollet
 Oppdretter: Anders Morken
 Tilgjengelig: På sædruta



Far: AUT 014874874 GS SAVALAS PP
 Morfar: SWE 98545 VB UNICORN

Om oxen: Homozygot kollet okse med bra tilvekst og stort grovfôropptak i testen. Bra stor og pent sammensatt okse med middels muskelfylde og gode bein og klauver. Forventes å gi greie kalvinger, høy tilvekst og gode moregenskaper.

Totalindeks:

Fødselsindeks: 108				Produksjonsindeks: 105			
Fødselsforløp	0	200	365	Slaktevekt	Klasse	Fett	Marmorering
109 **	100 *	107 *	105	102			106 *

Simmental

73188 Ulf P av Haugvedt

Født: 14.01.2024
 Hornanlegg: Heterozygot kollet
 Oppdretter: Dag Anders Haugvedt
 Tilgjengelig: Geno nettbutikk



Far: DEU 1273537367 LORD URSUS PP
 Morfar: NOR 73101 Ja P av Nes

Om oxen: Heterozygot kollet okse med meget høy tilvekst, god fôrutnyttelse og stor ryggmuskeldybde i testen. Meget stor og lang okse med middels muskelfylde og bra klauver. Forventes å gi middels kalvingsforløp, høy tilvekst og dotre som har bra med mjølk.

Totalindeks:

Fødselsindeks: 98				Produksjonsindeks: 113			
Fødselsforløp	0	200	365	Slaktevekt	Klasse	Fett	Marmorering
98 **	104 *	109	110	111			

Simmental

73189 Unik PP av Robøle

Født: 11.02.2024
 Hornanlegg: Homozygot kollet
 Oppdretter: Nils Ole Robøle
 Tilgjengelig: På sædruta



Far: NOR 73093 Ivari av Hægeland
 Morfar: DEU 0952785787 MAYBACH PP

Om oxen: Homozygot kollet okse med middels tilvekst og stort grovfôropptak i testen. Litt liten, men harmonisk okse med god muskelfylde i alle deler. Gode bein og klauver. Forventes å gi greie kalvinger, bra produksjon og meget gode moregenskaper.

Totalindeks: 101

Fødselsindeks: 98				Produksjonsindeks: 101			
Fødselsforløp	0	200	365	Slaktevekt	Klasse	Fett	Marmorering
97 **	96 *	98 *	101 *	99 *			

Gamle storferaser

I samarbeid mellom **Geno, Genressursutvalget for husdyr** og **raselagene** velges det hvert år ut noen seminokser av de gamle storferasene til bruk for inseminering.

De viktigste kriteriene for utvalg av seminokser er oksemoras avdrått, oksemors eksteriør og jurform, oksens slektskap med resten av populasjonen samt oksens eget eksteriør.



45043 Breitung



44037 King Av Ruud



42043 Arn



40081 Miraculix

Vestlandsk fjordfe

46010 Eldal, grå, kollet
 Født: 24.11.2006 hos Eldar Marit,
 6978 Viksdalen
 Far: 6819 Rosegut
 Farfar: 6464 Russnes
 Mor: 184 Fia
 Morfar: 6811 Ulven
 Mormor: 170 Mjåsetha
Dosepris 697,-
 Raseprosent=100

Vestlandsk fjordfe

46011 Arne, rød, kollet
 Født: 24.09.2007 hos Gubhage Hans J,
 2690 Skjåk
 Far: 46680 Grei 12
 Farfar: 356 Asar
 Mor: 23 Markrosa
 Morfar: 46635 Stålfen 0008
 Mormor: 73 Bergros
Dosepris 697,-
 Raseprosent=100

Vestlandsk fjordfe

46014 Krøll, grå, kollet
 Født: 24.10.2008
 Far: 46747 Bjønn
 Farfar: 6813 Kvitål
 Mor: 508 Nettledue
 Morfar: 46748 Asar
 Mormor: 388 Granelin
Dosepris 697,-
 Raseprosent=99

Vestlandsk raudkolle

45001 Kvernes, rød, kollet
 Født: 27.11.2001 hos Tim Hamsworth,
 6530 Averøy
 Far: 6493 Kalle
 Farfar: 6479 Burik
 Mor: 21 Ronja
 Mormor: 169 Kora
Dosepris 697,-
 Raseprosent=100

Vestlandsk raudkolle

45043 Breitung, brun, kollet
 Født: 04.03.2023 hos Thunheim Knut Roald,
 4460 Moi
 Far: 45682 Sverre
 Farfar: 45662 Tom
 Mor: 440 Svarta
 Morfar: 45008 Jærtyr
 Mormor: 394
Dosepris 697,-
 Raseprosent=100
 Har vanlig sæd, SpermVital og
 kjønnseparert sæd.

Vestlandsk raudkolle

45044 Brunar, brun, kollet
 Født: 05.11.2024 hos Rannveig Espeland Øye
 & Bjørn Kåre Øye, 5627 Jondal
 Far: 6478 Valsø
 Farfar: 6452 Fripan
 Mor: 485 Gulldokka
 Morfar: 45026 Thunraun
 Mormor: 454 Raulin
Dosepris 697,-
 Raseprosent=100

Dølafe

47009 Babur Rustom, svart, kollet
 Født: 12.04.2007 hos Saglien Anne R
 Korsvold, 2642 Kvam
 Far: 47003 Tricoloren
 Farfar: 6702 2 Nestinghagen
 Mor: 188 Morfina
 Morfar: 6721 Vikabråten
 Mormor: 125 Silkefin
Dosepris 697,-
 Raseprosent=97

Dølafe

47038 Lionel av Eljeraas, lysgul, hornet
 Født: 29.04.2024 hos Matthew Wilson,
 5550 Sveio
 Far: 2204 Indy av Eljeraas
 Farfar: 1907 Bråttom
 Mor: 1238 Linni
 Morfar: 47016 Fjelltyr av Rustom
 Mormor: 850 Liss
Dosepris 697,-
 Raseprosent=94

Dølafe

47039 Svartedal, svart/hvit, hornet
 Født: 27.03.2024 hos Øvre Svartedal
 Landbruk, 1816 Skiptvet
 Far: 2280 Streifær
 Farfar: 47731 Godtfred
 Mor: 1902 Kranslin
 Morfar: 47022 Åbjørnsbråten
 Mormor: 102 Fagerlin
Dosepris 697,-
 Raseprosent=100

Østlandsk rødkolle

44035 Fabian, brun, kollet
 Født: 26.03.2023 hos Anders Marius
 Brynildsen, 1798 Aremark
 Far: 44617 Osvald av Skretteberg
 Farfar: 6753 Bjørnstad
 Mor: 1902 Fiona
 Morfar: 11 Syver
 Mormor: 1602 Glennejenta
Dosepris 697,-
 Raseprosent=100

Østlandsk rødkolle**44036 Malfang av Aschjem**, rød, kollet

Født: 31.03.2024 hos Knut Halvor Skiaker
Aschjem, 1434 Ås
Far: 80 Gnav
Farfar: 56 Romeo
Mor: 199 Mia
Morfar: 1401
Mormor: 92 Viktoria
Dosepris 697,-
Raseprosent=100

Østlandsk rødkolle**44037 King av Ruud**, rød/hvit, kollet

Født: 28.06.2024 hos Tore Henrik Ruud,
2910 Aurdal
Far: 187
Farfar: 25 Lavrans
Mor: 319 Rødlin
Morfar: 44586 Salomon
Mormor: 213 Rødsi
Dosepris 697,-
Raseprosent=95

Telemarksfe**42039 Balder Skolaas**, raudsidet, hornet

Født: 31.10.2023 hos Skolås Wenche Seltveit,
3890 Vinje
Far: 42027 Herodes Antipas av Braskerud
Farfar: 42671
Mor: 336
Morfar: 42018 Emil
Mormor: 820 Fjellblo
Dosepris 658,-
Raseprosent=98

Telemarksfe**42042 Buskerud Oskar**, brunsidet, hornet

Født: 10.05.2024 hos Buskerud
Fylkeskommune, 3340 Åmot
Far: 42026 Viktor av Veshovda
Farfar: 42647 Bernt
Mor: 250 Ester
Morfar: 7161 Særs
Mormor: 221 Kvitesid
Dosepris 658,-
Raseprosent=100

Telemarksfe**42043 Arn**, raudsidet, hornet

Født: 01.02.2025 hos Ragnhild Boro Svaland,
4760 Birkeland
Far: 42731 Aadne
Farfar: 42713
Mor: 1014 Golin
Morfar: 42018 Emil
Mormor: 67 Emilie
Dosepris 658,-
Raseprosent=100

Sidet Trønderfe og Nordlandsfe**40001 Isola-Tor**, svart, kollet

Født: 17.08.2001 hos Kirsten og Leif Gjessing,
Drevsjø
Fremmedblod: 4,40 %
Far: 9017 Ikaros
Farfar: 9013 Eri Nero
Mor: 233 Isola
Morfar: 9095 Knupp
Mormor: 181 Iselin
Innavl: 9017, 9039
Dosepris 483,-
35 døtre: +25 kg tørrstoff
Mors avdrått: 3,4 år: 5344 - 3,7 - 3,2

Sidet Trønderfe og Nordlandsfe**40046 Kvæfjæringen**, svartsidet, kollet

Født: 27.04.2012 hos Frederike og Aksel
Iffland, Borkenes, 9475 Borkenes
Far: 40035 Rapp
Farfar: 56 Riv Skb 6616
Mor: 44 Harelin
Morfar: 9153 Lill-Gubben
Mormor: 28 Tidlig
Dosepris 483,-
24 døtre: + 33 kg tørrstoff
Innavl: 40035, 40043
Mors avdrått: 7,7 år: 4391 - 4,2 - 3,4

Sidet Trønderfe og Nordlandsfe**40080 Ulven F**, svartsidet, kollet

Født: 18.02.2023 hos Thomas Lundholm,
Jättendal
Far: 6380 6 Tive Skb
Farfar: 9901 Varg
Mor: 84 Slanga Svjf 25452
Morfar: 9024 Langen
Dosepris 575,-
Innavl: 40030, 40079
Mors avdrått: 12,10 år: 5729 - 4,6 - 3,5
Både vanlige og kjønnsseparerte doser

Sidet Trønderfe og Nordlandsfe**40081 Miraculix**, svartsidet, kollet

Født: 27.08.2023 hos Elisabeth og Amund
Wormstrand, 2219 Brandval
Far: 9007 Lano
Farfar: 8989 Heid Gravaune
Mor: 301 Lillefix
Morfar: 9005 Mono
Mormor: 0
Dosepris 483,-
Innavl: 9150, 40072
Mors avdrått: 9,4 år: 5137 - 3,9 - 3,1

Sidet Trønderfe og Nordlandsfe**40082 Livson**, svartsidet, kollet

Født: 27.12.2023 hos Atle Meås,
7320 Fannrem
Far: 40042 Løkk-Jo
Farfar: 9129 Havdal
Mor: 686 Livros
Morfar: 40040 Sølve
Mormor: 0
Dosepris 483,-
Innavl: 40042, 40062.
Mors avdrått: 8,3 år: 4930 - 4,9 - 3,6
Er tilgjengelig med både vanlige doser og
kjønnsseparerte doser.

SIDET TRØNDERFE OG**NORLANDSFE/STN:**Avlslaget for STN ved **Atle Meås**

Tlf. 909 81 655

e-post: post@stn-avl.no

Internett: www.stn-avl.no

TELEMARKSOKSER:

Landslaget for Telemarksfe











Jan Erik Kjær Rusten

Tlf.: 917 48 837

e-post: jekjaer@online.no

Importert hanndyrsemin av kjøttfe

Geno tilbyr importerte kjøttfeokser for å kunne dekke etterspørselen av hannceller til kryssing med melkeku. **Bestilles i nettbutikken på www.geno.no/nettbutikk**

<p>70263 Teddy PP</p>		<ul style="list-style-type: none"> ● Gir lette kalvinger ● Gir bare kolla avkom 	<p>Far: 5706309674 Oliver P</p> <p>Morfar: 0312265168 Lieutenant</p>
<p>70265 VB Uz P</p>		<ul style="list-style-type: none"> ● Oksen er svært god på kalving ● Middels på produksjon ● Lettkalver 	<p>Far: SWE 700602 Ks Level Up 13</p> <p>Morfar: DNK 72051 Ferb Av Sonarp</p>
<p>70267 Usky PP</p>		<ul style="list-style-type: none"> ● Homozygot kolla Charolais-okse ● God på produksjon, men mer krevende på kalving ● Bør benyttes på voksne kyr som kalver lett 	<p>Far: Rio P</p> <p>Morfar: Lagon P</p>
<p>74145 Dalton</p>		<ul style="list-style-type: none"> ● Gir lette kalvinger både hos kyr og kviger ● Produserer kvalitetskalver 	<p>Far: Quakerhill Blindside</p> <p>Morfar: Rawburn Jackson Eric</p>
<p>74153 Nuera 1042</p>		<ul style="list-style-type: none"> ● Aberdeen Angus-okse importert fra Genus ABS ● Egner seg godt til bruk på melkeku 	<p>Far: V A R Generation 2100</p> <p>Morfar: Ironwood New Era 1560</p>
<p>74154 Nuera 1047</p>		<ul style="list-style-type: none"> ● Aberdeen Angus-okse importert fra Genus ABS ● Egner seg godt til bruk på melkeku 	<p>Far: Quaker Hill Rampage 0A36 (SS) (IMP)</p>
<p>72335 Sanoso PP</p>		<ul style="list-style-type: none"> ● Oksen er god på kalvingsegenskaper ● Litt under middels på tilvekst ● Bra på slakteklasse 	<p>Far: 8744602856 Nesono Pp</p> <p>Morfar: 3330065435 Cyan Po</p>
<p>72349 Drumline S</p>		<ul style="list-style-type: none"> ● Oksen gir veldig godt slakteutbytte, blant de aller beste her ● MEN oksen må benyttes på voksne dyr som kalver lett 	<p>Far: Tomschoice Lexicon</p> <p>Morfar: Sympa</p>
<p>72547 Onslow</p>		<ul style="list-style-type: none"> ● Limousin-okse importert fra Genus ABS ● Gir avkom av høy kvalitet og lette kalvinger 	<p>Far: Mereside Leo</p> <p>Morfar: Kaprico Eravelle</p>
<p>73196 Micosch</p>		<ul style="list-style-type: none"> ● Homozygot kolla Simmental-okse ● Gir middels kalvingsforløp på voksne kyr ● Meget god på produksjon 	<p>Far: WBS Mastino PP</p> <p>Morfar: Zorro PP</p>

Kjøp og leveringsbetingelser

Leveringsbetingelser for sæd

Dersom det oppdages at det er brukt sæd av feil rase, kan det foretas abort så snart som mulig. Geno dekker kostnadene med aborten og ny inseminasjon. I tillegg dekkes kostnader med forsinket drektighet med kr 500.

Dersom feilen ikke oppdages før kalven er født, utbetaler Geno kr 1500 som en billighetserstatning for feilen. For øvrig fraskriver Geno seg alt erstatningsansvar ved bruk av feil okse innen samme rase.

For mer informasjon om leveringsbetingelser:

www.geno.no/produkter-og-tjenester/leveringsbetingelser/

Spesialbestilling av sæd

Spesialbestillinger av oksesæd legges inn i nettbutikken på geno.no. Bestillingen må være gjort innen 7 uker før forventet inseminasjon. Frakt kr 450. NB! Dette gjelder per bestilling selv om ordrene kommer på samme faktura.

Sædruter

Du kan finne ut når din inseminør får ny sæd www.geno.no/produkter-og-tjenester/sadruta/ eller ved å logge deg inn på Min side.

Innkjøp av oksekalver og kvigekalver

Pris for oksekalv er kr. 17 000.

Pris for kvigekalv er kr. 15 000.

Tilrettelegging for inseminasjon

Ved inseminasjon skal røkter/eier være tilstede, om ikke annet er avtalt på forhånd. Storfe skal alltid være oppbundet eller fiksert ved inseminasjon. Dersom inseminasjon må utføres uten at eier/røkter er til stede, må tekniker/veterinær ha blitt gitt nødvendige opplysninger og identifikasjon av dyret på forhånd.

Inseminering kan utføres mot et gebyr dersom dyret ikke er adskilt fra andre dyr, eller alle dyrene kan fikseres samtidig. Gebyret er i samsvar med gjeldende leveringsbetingelser for medgått ekstra tid. Gebyret på kr. 350,- skal avtales.

Medlemskontingent og Buskap

Medlemskontingent kr 1550,- +mva. inkluderer ett abonnement av Buskap. Medlemmer av samdrift kan bestille ekstra Buskap-abonnement til kr 425.





Forbehold om prisendringer på sæd og inseminasjon i katalogperioden.

Se oppdaterte priser på www.geno.no/priser

Priser per 1. mars 2026

Sæd - pris per dose

For årets okser har vi følgende prisgrupper:

1. NRF-eliteokser
 - Lavkr. 295,-
 - Basiskr. 380,-
 - Premiumkr. 465,-
2. REDX - kjønnsseparert NRF-sædkr. 605,-
3. SpermVital NRF-sædkr. 500,-
4. Kjøttfe ungokserkr. 365,-
5. Kjøttfe eliteokserkr. 440,-
6. BEEFY (kjøttfe hannceller)kr. 595,-
7. Telemarksfekr. 658,-
8. Sidet Trønder- og Nordlandsfe (STN)kr. 483,-
9. Andre gamle raserkr. 697,-
10. Spesialbestillinger i nettbutikken har egne priser

Oppgitte sædpriser gjelder for medlemmer i Geno. For ikke-medlemmer er doseprisen 10 % høyere for samtlige raser.

Se omtale for hver enkelt okse for priser på importsæd.

Få full oversikt over okser og tilgjengelighet på:
www.geno.no/nettbutikk/

Inseminasjon

Utført av semintekniker	kr. 445,-
Utført av veterinær	kr. 495,-
Rabatt for sammenfallende inseminasjoner	kr. 100,-
Bomtut inseminering – semintekniker	kr. 425,-
Bomtut inseminering – veterinær	kr. 475,-
Ikke tilrettelagt for inseminasjon i fjøs, per dyr	kr. 350,-
Drektighetskontroll utført av seminteknikere	kr. 60,-
Drektighetskontroll utført av veterinærer	kr. 120,-
Tillegg for lørdager, per besøk (inkl. 24.12. og 31.12.)	kr. 100,-
Tillegg for søn- og helligdager, per besøk	kr. 180,-
Tillegg for 1. juledag, 1. nyttårsdag, 1. påskedag og 17. mai, per inseminasjonsbesøk seminteknikere	kr. 310,-

Veterinærer kan fakturere et annet beløp for drektighetskontroll.

Ved inseminasjonsoppdrag hos eierinseminører kan veterinær tilleggsfakturere utover ordinær honorering fra Geno på helg og helligdag.



Geno SA - Storhamargata 44, 2317 Hamar
Tlf 95 02 06 00 post@geno.no - www.geno.no