

## Sædrute og sædbeholder



Sædruta kjører ut med flytende nitrogen, sæddoser og forbruksvarer hver 5.-6. uke. Det sendes ut påminning på sms, og du finner oversikt over kjøredatoer her:

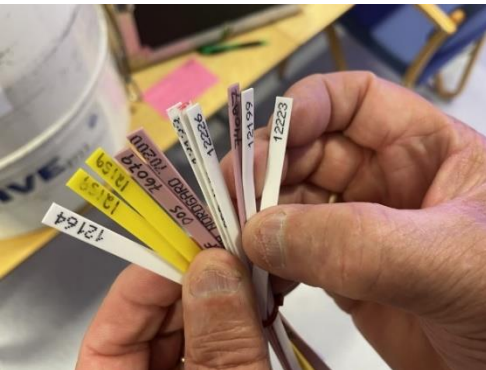
<https://www.geno.no/produkter-og-tjenester/sadruta/>

Lengst nord kjøres det ut to ganger årlig, og øvrige datoer sendes sædbeholdere med nødvendig nitrogen og doser.



Sædbeholderen har 6 kanistere, og sæddosene er plassert systematisk i disse.

I hver kanister er det flere gobletter, med sæddoser og en spile som angir oksenummer.



Oksenummer står på spilene som merker hver goblett.

### Farge på merkespiler

Hvit	Vanlig sæd
Gul	Spermvital sæd
Hvit med rød topp	Kjønnsseparert sæd (redx)
Rosa	Produsenteid sæd

Ved bruk av importdoser, er det oksenummeret som står på spilen som skal brukes ved rapportering.

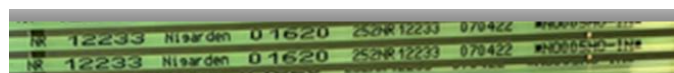
### Farge på sædstrå

Rase	Oksenr	Farge Geno okse
	0	Transparent
	1	Lys gul
	2	Orange
	3	Lys grønn
	4	Transparent
	5	Blå
	6	Lilla
	7	Lakserosa
	8	Grå
	9	Brun
CHA	70000	Lakserosa
HER	71000	Lys gul
LIM elite	72000	Mørk grønn
LIM ungokse	72000	Transparent
SIM	73000	Lys grønn
ABA elite	74000	Lakserosa
ABA ungokse	74000	Blå

NRF-doser er fargekodet etter siste siffer i oksenummeret.

RedX, kjønnsseparert sæd av NRF, har rosa stråfarge.

Kjøttfedoser har stråfarge etter rase.



Oksenummer

Batchnummer

På importdoser/hvis batchnummer ikke kan leses av, bruk 010150