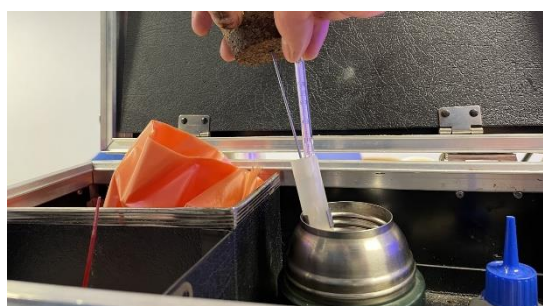


MONTERING AV SÆDSTRÅ



Oksenummer står på spilene som merker hver goblett.

Hvit spile:	Konvensjonell sæd
Hvit spile med rød stripe:	RedX
Gul spile:	Sperm Vital
Rosa spile:	Spesialbestilling



Tinetemperatur: 36-38°C



Kanister løftes til maks 5 cm under toppen på beholder for å utsette sæddosene for minst mulig temperatursvingning.

Begynner det å rime på spilene, senk kanisteren ned i beholderen igjen og løft på nytt.

Rask overføring av sæddose fra beholder til termos.



Ta hanske på rektaliseringsarmen.

Varme inseminatoren. Kjenn at den er lunken mot kinnet.



Ta stået opp med hanskehånd, tørk av nedover med papir.

Ta tak i strået ca 2 cm fra bunnen med den andre hånda.

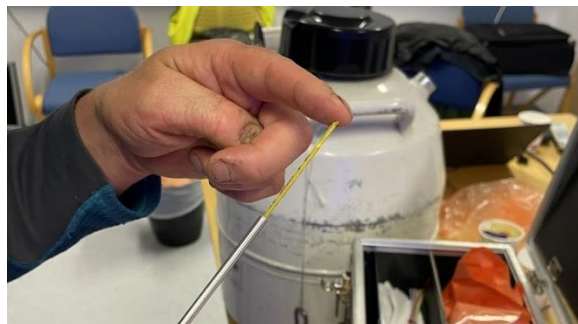




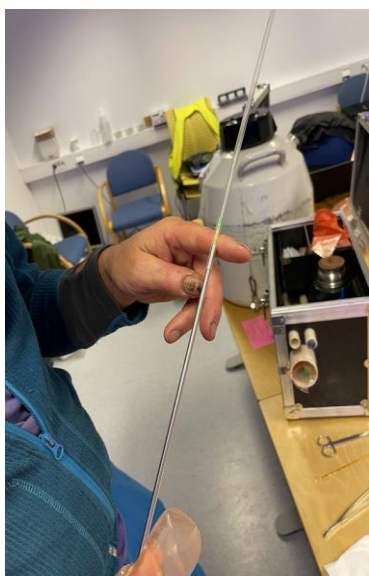
Støtt inseminatoren med lillefingeren og tre sædstrået inn i inseminatoren.

Dytt strået helt inn med en finger eller flat hånd på toppen av strået.

(Kontaminere minst mulig. Toppen klippes bort.)

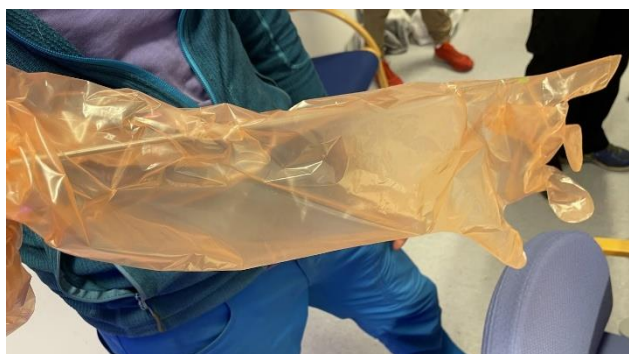


Klipp av toppen av strået, ca 7 mm. Klipp gjerne i luftlommen. Hvis en klipper mindre, kan det øke risiko for at strå og overtrekksrør brykker under insemineringen.



Tre på overtrekksrør. Trekk røret helt ned til det stopper.

Press stempelet fram til sæddråpen vises i tuppen av inseminatoren. Dette er en sikkerhetssjekk av at strået er i orden, men også at stempelet treffer midt i strået.



Tre inseminatoren inn i en hanske og legg den raskt inn på kroppen.

Rask tining og minst mulig temperaturvariasjon er viktig.

