



Poravimasis ir poravimosi kontrolė

geno

Poravimasis ir poravimosi kontrolė



Karvė labai žvalgosi aplinkui, ir galva visada deda ant kitos karvės nugaros.

Tam, kad būtų pasiekti geriausi ekonominiai pieno gamybos rezultatai, pageidautina, kad karvė versiuotusi karta per metus. Tai reiskia, kad karvė ruostusi gimdyti vėliausiai 85 dienas po versiuimosi. Dėl problematisko geriausių sąlygų poravimuisi meto nustatymo daugelyje bandu yra sudėtinga apvaisinti karve.

Karvės poravimosi ciklas yra 21 diena.

Tai yra vidutinis dydis. Manoma, kad svyravimai tarp 17 ir 24 dienu yra normalūs. Laikotarpis nuo vieno poravimuisi palankaus meto iki kito yra vadinamas arba poravimosi ciklu. Poravimas dalijamas į tris fazes.

Poravimosi fazė	Einantis laikas
1. Iki poravimosi laikas arba ciklo pradžia	1 – 3 dienos
2. Poravimosi pikas arba tikrasis poravimasis	6 – 30 valandų
3. Po poravimosi einas laikas	1-3 dienos

Iki poravimosi laikas

Trunka 1 -3 dienas, bet tamsiuoju metu laiku gali prarasti isskirtinius akivaizdžius požymius. Kitais atvejais sie požymiai tokie ryškūs, kad neretai painiojamas su tikroju poravimosi piku. Neretai atskirti iki-poravimosi ir piko fazes buna sudėtinga, bet vienas is svarbiausių ir aktualiausių isskirtiniu bruožu yra apvaisinimo rezultatas. Labai daug karviu yra apvaisinamos iki-poravimosi fazėje.



Iki poravimosi fazės požymiai

Gyvuliai tampa neramus. Jie labiau nori kontakto. Iesko salycio su kitais gyvuliais, trinais i salia esancia karve ir ja laizo. Atkreipkite dėmesį i drėgnas po laizymo likusias dėmes. Kelios valandos iki poravimosi piko. Karvė tampa neremi. Megina joti ant kitos karvės. Deda galva ant kitos karves, ir uostinėja kitos karvės užpakali.

Kai kurios nebenori duoti pieno.

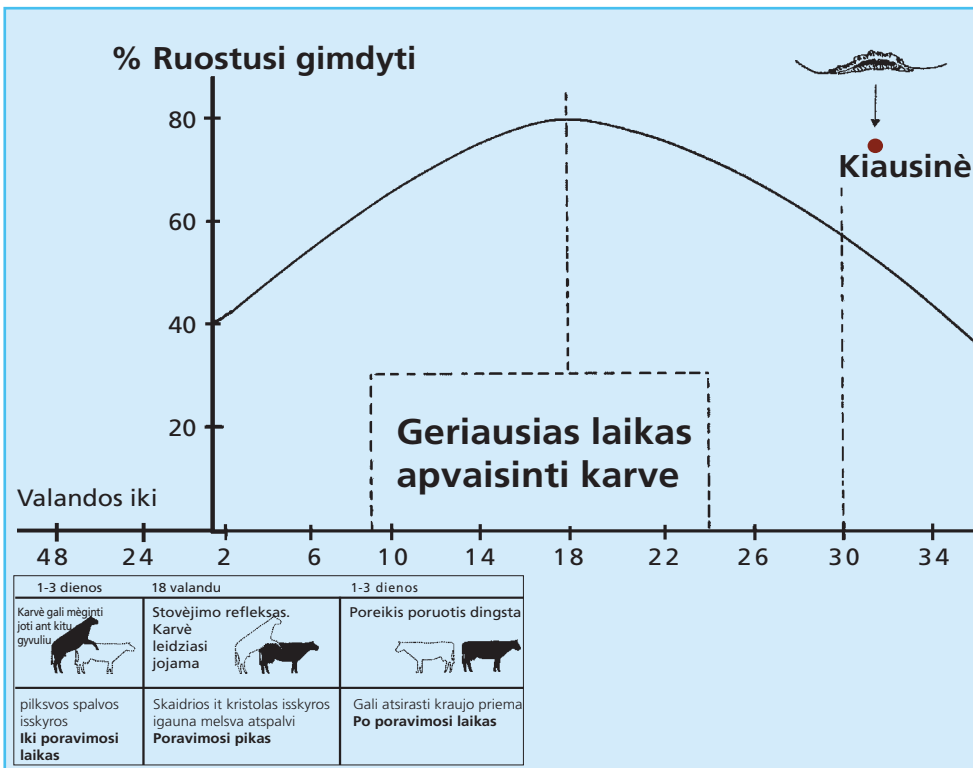
Sumazėja apetitas ir pasaro vartojimas. Karvės gali nustoti būti itin maistinga pasara. Moterisku karvės organu gleivinė tampa drėgna ir tampa raudona. Lytinės lupos patinsta. Pradžioje gali pasirodyti tirstos pilkšvos spalvos išskyros. Tuo paciu metu gali pasirodyti didelis kiekis skaidriu išskyrų.

Poravimosi pikas

Perėjimas is iki poravimosi fazės i piko faze vyksta palaipsniui, bet dėl to nėra lengviau.

Piko fazės požymiai

Jeį jus pamatysite kai karvė joja anat kitos, bet karvė neįuda tai (stovėjimo refleksas). Tai yra poravimosi pikas. Labai svarbu: Kai karvė joja ant kitos karvės. Kai karvė deda galva ant kitos karvės. Uosto kitos karvės užpakali. Nebeduođa pieno ir sumazėja apetitas. Karvė yra itin nerami. Akys itin žvilga. Pirmoje piko fazės dalyje jos gali stovėti ir kaukti. Jos lieka stovėti, kai kiti gyvuliai sugula. Karvės, kurios piko metu nakti praleidžia stovėdamos, neretai sugula iskart po rytinio sėrimo. Papeksnojus ar palietus neretai nuleidžia užpakali.



Kai kurie gyvuliai judina užpakali ir kilnoja uodegą ar mosuoja uodegos galiuku.

Skaidrios it kristolas išskyros igauna melsva atspalvi. Jos kimba prie slauņu ir uodegos. Fazės pabaigoje išskyrose atsiranda oro pušlėlės. Lytinių organų gleivinė ir toliau yra dregna ir raudona. Lytinės lupos išlieka patinė.

Po poravimosi laikas

Po poravimosi laikotarpio požymiai

Poreikis poruotis dingsta.

Vis dar išsiskiria tirstu, bespalviu išskyrų. Fazės pabaigoje jose gali atsirasti kraujo priemaišų.

Lytinės lupos yra išbalusios ir susitraukę.

Aiskus kraujavimas atsiranda po piko fazės praėjus vienai-dviems dienoms. Kitas poravimosi prasideda apie 17 -20 dienų, kai pasirodo aiskus kraujavimas.

Poisio faze

Tesiasi iki kitos poravimosi fazės.

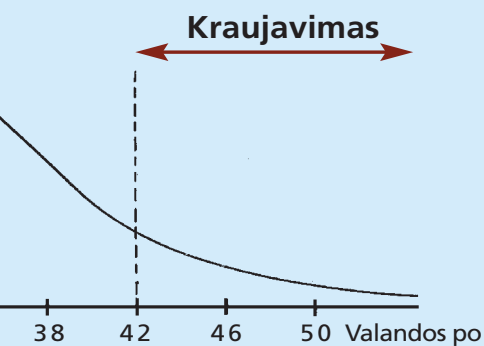
Poravimosi kontrolė

Siekiant gerų rezultatų reikia atidžiai stebėti gyvulius. Sėkmės formulė yra nuolatinė priežiūra ir puiki tvarka. Viena iš naudingų pagalbinių priemonių yra tvarte kabinama lentelė, poravimosi kalendorius arba užrasu knygelė, kurioje žymimi pastebėjimai. Poravimosi kontrolė reguliariai atliekama patinams ir patelėms.

Net jei karvė bus apvaisinta kita poravimosi cikla, poravimosi dienos ir ciklo trukmė turi būti registruojama. Turi būti pažymėta, kaip atrodo išskyros ir kraujavimas pasibaigus poravimosi laikui. Jei pastebima nukrypimų nuo normos, karvė turi apžiūrėti veterinaras.

Taip pat patariama leisti veterinarui apžiūrėti karves, kurių naujas poravimosi ciklas nepa-

lis iseina lauk



Geriausias laikas apvaisinti yra: paskutinis laikas po poravimosi piko yra pirmos 6 valandos po poravimosi



Iki poravimosi laikotarpio pasirdo isskyros. Isskyros krenta pilksvos, skiaidrios ir igauna melsva atspalvi.

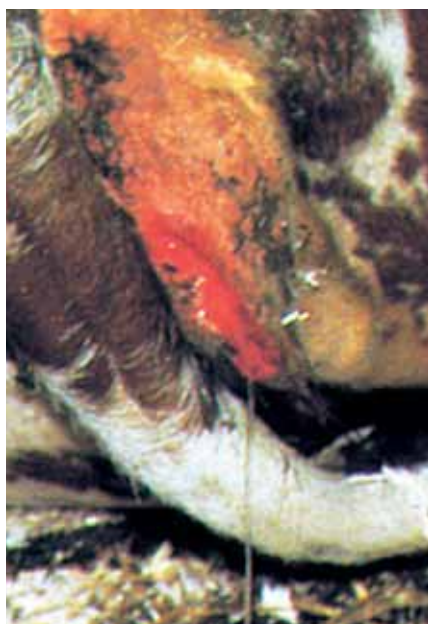
sideda praėjus 60 dienu po ciklo.

Poravimosi patikrinimus butina atlikti bent du kartus per diena – po rytinio ir vakarinio sėrimo. Taip pat reikėtų patikrinti vidury dienos. Lygiai taip pat svarbu apžiurėti karves vėlai vakare, kai jos nurimsta tvarte. Jei apžiurite karve melzimo metu arba iskart po melzimo, galite nekreipti dėmesio į isskyras. Geriausiai jos pastebimos, kai guli.

Sistemos parengimas

Sustokite prie tvarto duru arba uzsiiimkite patogia stebėjimui vieta. Apzvelkite visus gyvulius, ar nėra elgesio pakitimu. Ar yra stovinèiu gyvuliu, kai visi kiti guli? Kuris gyvulys atsistoja pirmas? Ar yra gyvuliu, kurie rodo ypatinga dėmesį? Atidziau apziurèkite gyvulius, kurie anksti guli arba lieka stovèti po melzimo ar sėrimo.

Tvartuose, kur gyvuliai yra nesupancioti, butina atidziai stebèti gyvulius, kurie yra ak-



Karvès organu gleivinè tampa drègna ir raudona. Lytinès lupos patinsta. Pasirodo bespalvès isskyros.



Isskyros yra labai elastingos.



Kraujavimas is karvės vidaus organu. Tai parodo kad poravimosi laikas baigėsi.

tyvesni uz kitus.

Ar yra aktyvesniu gyvuliu grupelè?

Apziurèkite kiekviena karve , kuria planuojate apvaisinti. Ar raudonuoja lytinès lupos, pasirodè isskyros. Apziurèkite uodega ir visas mèsle esancias isskyras. Dèmes nuo laizymo ant kitu karviu.

Patikrinkite, ar karvè reaguoja i nugaros ar uodegos lytèjima.

Tvartuose, kur karvès nesupanciotos arba



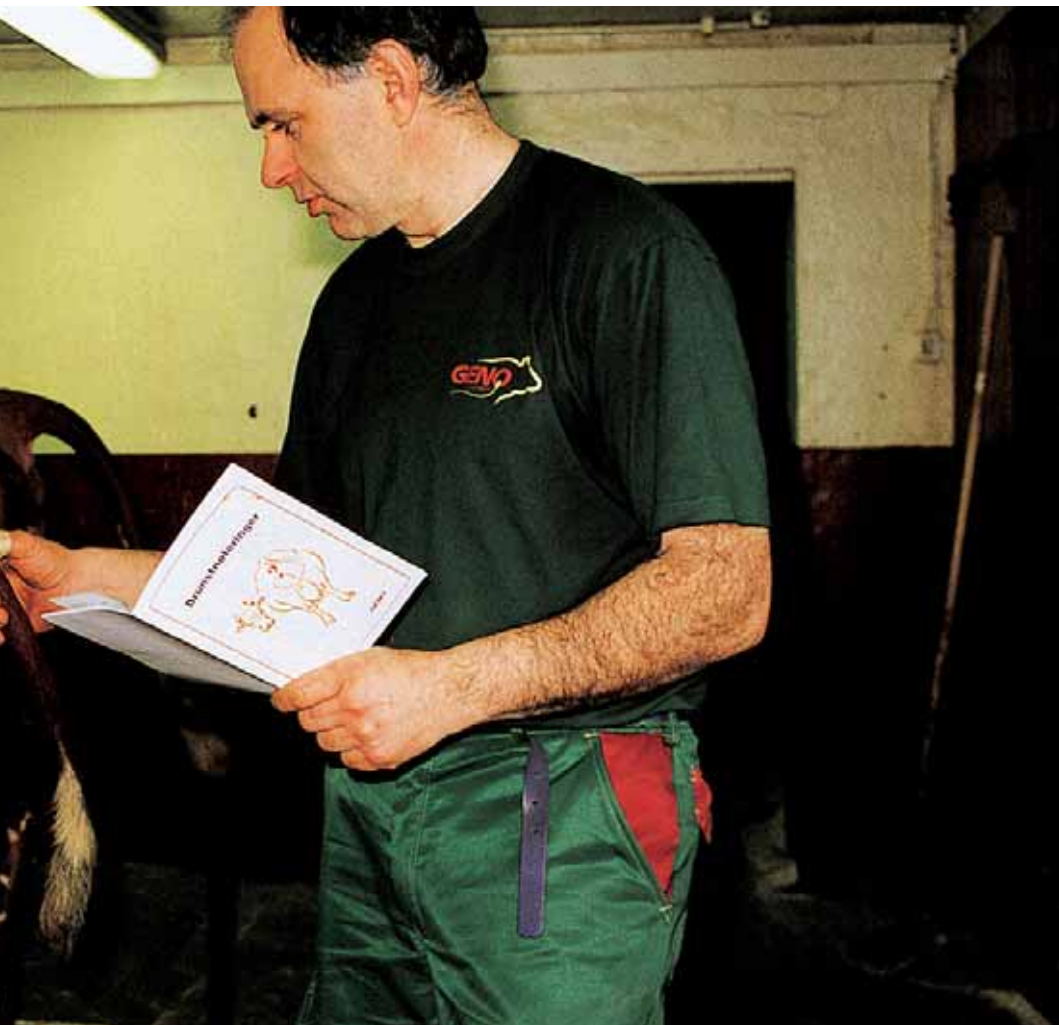
I knyga jus turite pazimèti apie kiek viena karve. Nuo iki poravimosi ir po poravimosi laiko. Knyga is Geno.

ganyklose galima patikrinti ar kilnoja uodega ir "ruosiasi jodinèjimui".

Patikrinkite uzrasus ir pazymèkite naujas pastabas.

Apvaisinimo momentas

Po versiavimosi gimda turi susitraukti iki mornalaus dydzio ir issivalyti. Tam reikia laiko. Jei bandysite per anksti, rezultatas dazniausiai buna neigiamas. Rekomenduojame po versiavimosi palaukti bent sesias



savaites. Geriausia leisti karvei viena poravimosi cikla pailsēti pries nauja apvaisinima.

Laikas

Butina prisiminti

Karves, kurios pasiekia poravimosi piko faze ryte, butina apvaisinti ta pacia popiete arba kita ryta.

Karves, kurios pasiekia poravimosi piko faze vidury dienos arba vakare, butina apvaisinti kita diena.



Butina pazimēti kalendoriui data apie kiekvienos karvės iki poravimosi ir po poravimosi laikotarpį. Tai duos gerus rezultatus jums. Kalendorius is Geno.

Geno

Geno Breeding and AI Association, is a cooperative owned by 13 000 Norwegian dairy farmers.

Geno is the breeding organization for NRF – Norwegian Red, the main dairy breed in Norway.

Geno's main product is high quality semen of the best NRF sires. Our breeding program is based on science and continuous research and development in the areas dairy cattle breeding and genetics, fertility and artificial insemination.

Geno's vision

Breeding for better lives!

Locations

Geno's Head Office is located at Hamar, 130 km north of Oslo.

Geno A.I Centre Store Ree is located at Stange, 15 km south of Hamar.

Geno Performance Test Station is located at Øyer, 80 km north of Hamar.



Breeding for better lives!

www.geno.no

Geno, Holsetgata 22, 2317 Hamar

Tlf: +47 950 20 600 • Fax: +47 62 52 06 01

E-post: post@geno.no